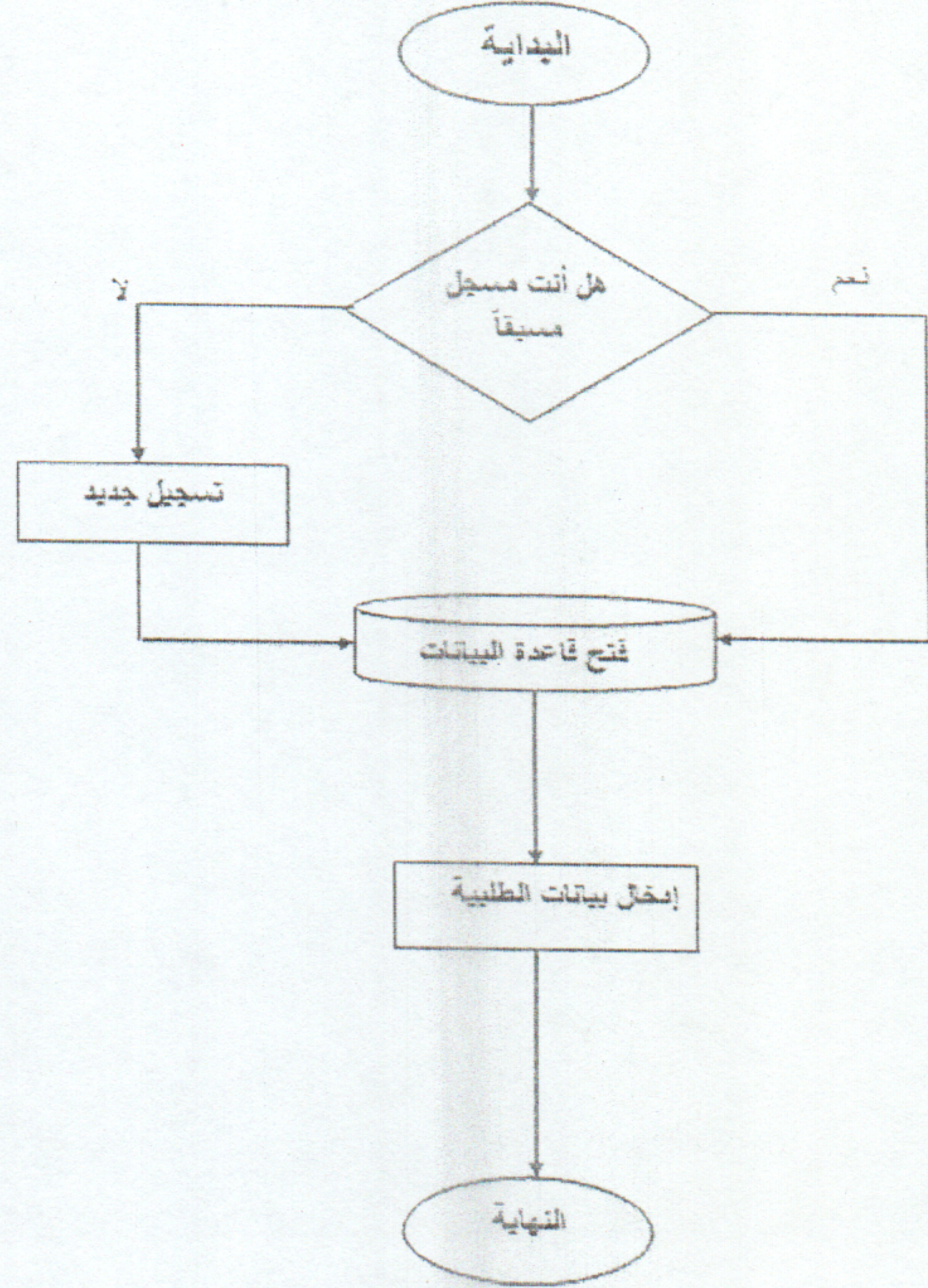


3- تدفق بيانات الطلبة :



الشكل رقم (17) يوضح مخطط تدفق بيانات الطلبة

المصدر (من تصميم الباحثين)

دراسة الجدوى :

هي تقويم البدائل المتاحة الذي يعتبر النظام المقترح لحل مشكلة أو مشاكل النظام الحالي، والجدوى هي فحص النظام الحالي وتقويما له وتقديم النصائح والتوعية بجدوى نظام مقترح .

أي بمعنى آخر أنها اختبار للنظام المقترح علي ضوء عمله ، ومقابلته لمتطلبات النظام المستخدم والاستخدام الفعال للموارد ، وبالطبع إن فعالية التكلفة هنا ينبغي إن تذكر انه يجب القيام بهذه الدراسة قبل الالتزام بأي تعديل أو تغير للنظام الحالي .

هي الدراسة التي تجري لمعرفة ما إذا كان النظام ذو فائدة ملحوظة وهل يحقق الموقع الالكتروني الأهداف المرجوة منه سوا كانت فنية أو اقتصادية أو تشغيلية أو اجتماعية وهنا دراسة الجدوى اشتملت علي أربعة أنواع رئيسية من دراسة الجدوى :

أولا : الجدوى الاقتصادية :

هي مقارنة التكاليف والعائد وتقسيم التكاليف إلي تكاليف ملموسة مثل أجور العاملين والموظفين والأجهزة والمعدات التي تستخدم في النظام ، أما التكاليف الغير ملموسة تشمل في انخفاض أو ارتفاع الروح المعنوية للعاملين والموظفين جراء استخدام النظام الجديد .

جدول يوضح تكاليف المشروع :

نوع الجهاز	العدد المطلوب	سعر الوحدة	السعر الكلي
جهاز حاسوب	2	3500 جنيه	7000 جنيه
Server	1	5000 جنيه	500 جنيه

ثانيا : دراسة الجدوى الفنية :

هي ضمان وجود الأجهزة والبرمجيات والكادر العامل وتقنية معلومات عالية وقابلة للتطور والتحديث وذلك من اجل زيادة سرعة سير العمل والحصول علي المعلومات والملفات بكل سهولة وتقديم الخدمة في إي مكان و إي زمان وتشمل متطلبات الأجهزة والبرمجيات .

جدول يوضح مواصفات الأجهزة المطلوبة :

الرقم	الجهاز	المواصفات
1	المعالج Processor	Pentium 4 سرعة لأتقل عن 1.7 GHZ
2	اللوحة الأم Mother Board	Intel D850-box
3	الذاكرة الرئيسية Memory	2 GB
4	ذاكرة الكاش	KB512

		Cache Memory	
	500 GB	القرص الصلب Hard disk	5
	DVD x16	مشغل الأقراص المضغوطة CD-ROM Drive	6
	Sony FDD 1.44	مشغل الأقراص المرنة FLOPPY DRIVE DISK	7
View	Sonic 17 inches	الشاشة Monitor	8
NVidia	GeForce 364 MB	كرت الشاشة VGA Card	9
	Arabic/English Keys 104	لوحة المفاتيح Keyboard	10
	LEASER	الطابعة	11
	LAN CARD	في حالة العمل بشبكة محلية	12
	Windows 7	نظام التشغيل	13

ثالثا : الجدوى التشغيلية :

وهي تمثل تكاليف التشغيل والكوادر التي يحتاجها الموقع.

جدول يوضح تكاليف التشغيل:

العدد	الوصف	الوظيفة
1	مدير الفريق ويفضل إن يكون مختص في مجال هندسة البرمجيات التي تعمل على الشبكة.	مدير الموقع
1	مختص في تصميم المواقع ومتابعة الأخطاء التي تحدث .	محلل ومصمم الموقع
1	يقوم بمتابعة عمل الشبكة بالطريقة المطلوبة ومعالجة الأخطاء التي تحدث .	مختص الشبكات وامن المعلومات
1	معالجة مشاكل H/W, S/W التي قد تحدث .	فني الصيانة

رابعا : الجدوى الاجتماعية :-

إن الفائدة المرجوة من حيث الدراسة الاجتماعية تكمن في العدد الهائل الذي سوف يتم

توظيفه من خلال الموقع وتقليل حدة البطالة .

مقدمة عن التصميم:

التصميم هو بناء نموذج منطقي للنظام المطور يوضح كيفية عمل النظام وتفاعل أجزاء النظام مع بعضها البعض، وبالتالي فإن التصميم يهتم بكيفية إيجاد الحل، أي كيفية تحقيق الوظائف الأساسية للنظام ومرحلة التصميم تشتمل على اختيار التقنيات المستخدمة في بناء النظام مثل (لغة البرمجة ، البرتوكولات ، ونظم قواعد البيانات وغيرها) وذلك لان هذه التقنيات تؤثر على كيفية إيجاد الحل الذي سيقدمه النظام. إن عملية التصميم لا تتم دفعة واحدة لذا يجب علينا ترتيب أولوية للتصميم ، وهذه الأولوية تعني بها ترتيب حالات الاستخدام من حيث الأهمية حيث أننا في الأنظمة الكبيرة (التي تحتوي على المئات من حالات الاستخدام أو أكثر) تصنف حالات الاستخدام إلى مجموعات وفقاً لأهمية كل منها ، ومن ثم تصميم المجموعات الأكثر أهمية أولاً ، وهكذا إلى نهاية عملية التصميم ، أما في الأنظمة الصغيرة فإننا لا نحتاج إلى حالات الاستخدام.

أنشطة عملية التصميم:

1. اختيار البيئة المناسبة كمثال لذلك هل النظام هو نظام مستقل على سطح المكتب كالأنظمة المحسوبة أو أنظمة تعتمد على الويب أو غيرها من أنواع الأنظمة .
 2. تقسيم النظام إلى أجزاء صغيرة .
 3. تصميم أمن النظام كإخفاء المعلومات عن المستخدمين غير المخول لهم بالوصول من هوية المستخدمين وضمان السرية وضمان تكاملية البيانات.
- إن المدخل لعملية التصميم هو مخططات الكينونات في التحليل والمخرج في هذه