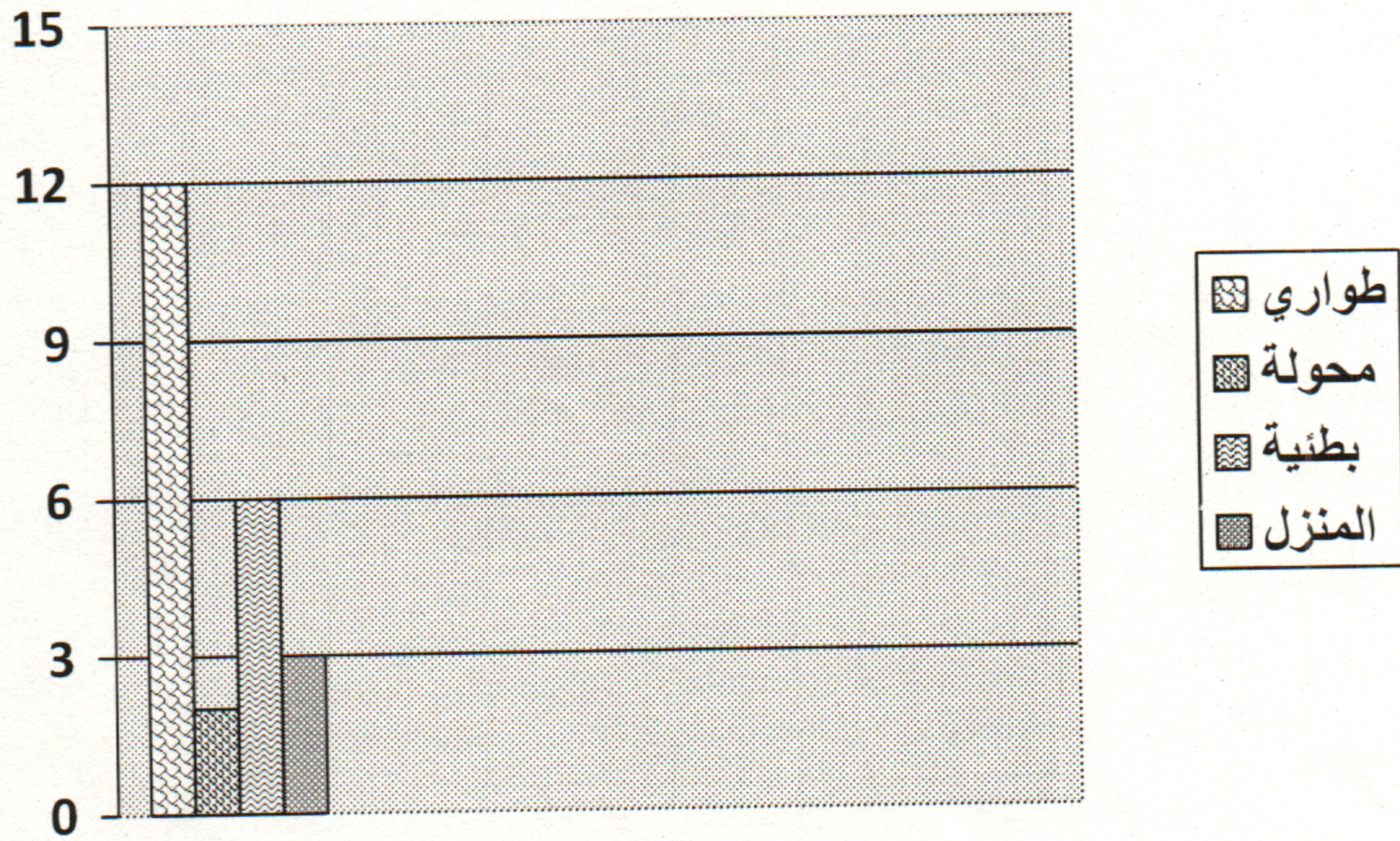


	Route of Admission	N	percentage
طؤاري	Emergency admission from home	12	52 %
محولة	Referred Emergency	02	08.7%
بطئية	Elective admission	06	26.1%
المتزل	Not admitted & brought dead	03	13.0%
المجموع	Total	23	100%

* المصدر : وزارة الصحة الأولية



- أن اغلب الحالات التي سجلت في المستشفيات كانت حالات الطؤاري والتي كان عددها 12 حالة دخول طؤارئ بنسبة 52%.
- تليها حالة الدخول البطئية التي عددها 6 ونسبتها 26.1%.
- ثم حالات المتزل وعددها 03 بنسبة 13.0% والاخيرة هي الحالة المحولة وعددها 02 بنسبة 08.7%.
- ويعتبر المجموع الكلي لحالات طريقة الدخول لمستشفى هو 23 حالة نسبة 100%.

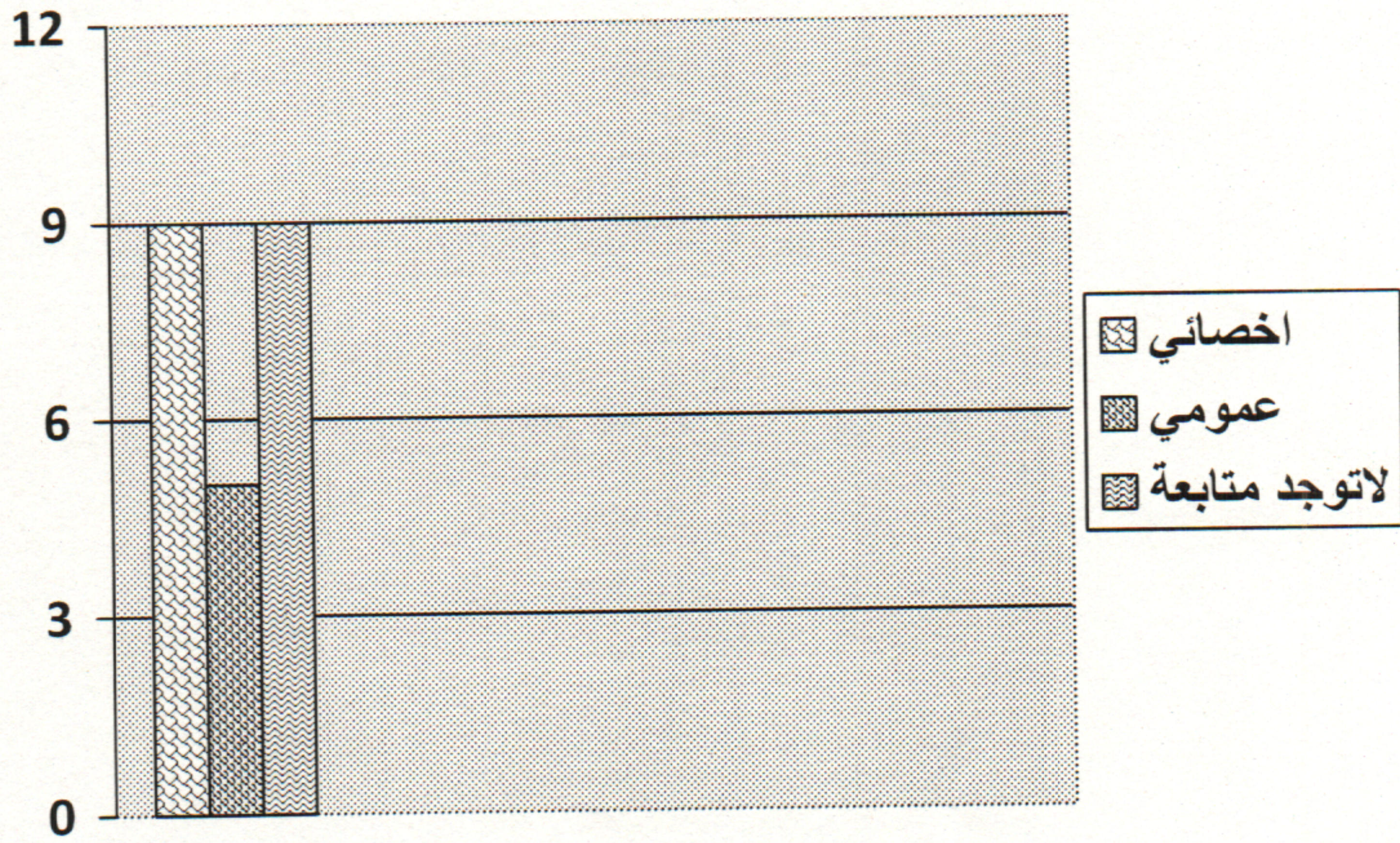
جدول احصائي (5) لطريقة المتابعة :

- طريقة المتابعة :

Distribution of Ancprovider

	المتابعة Ancprovider	العدد N	النسبة Percentage
احصائي	Consultant	09	39.1%
عمومي	Medical officer	05	21.7%
لا توجد متابعة	NOANC	09	39.1%
المجموع	Total	23	100%

* المصدر : وزارة الصحة الأولية



- أن طريقة المتابعة عن طريق الاخصائي سجلت اعلي نسبة لذي كان عددها 09 حالات بنسبة 39.1 .
- وطريقة عدم وجود المتابعة كانت نسبتها أيضا 39.1 الذي كان عدد 09 حالات
- ثم طريقة المتابعة عن طريق الطبيب العمومي سجلت اصغر نسبة الذي كان عدد 05 حالات بنسبة 21.7

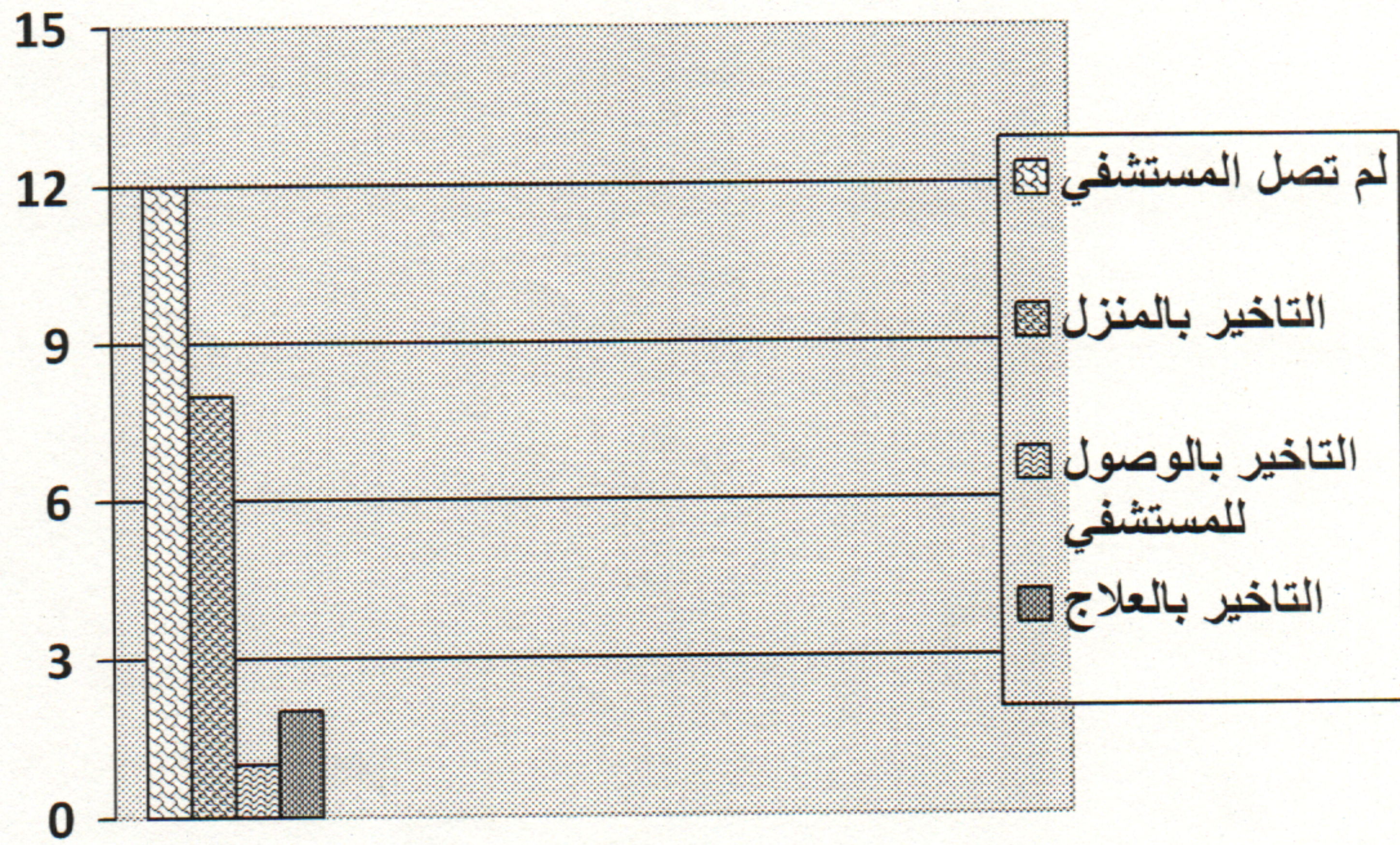
جدول احصائي (6) لاسباب التاخير :

- أسباب التاخير :

Drstribution of Areasof Delay

	المتابعة Areas of Delay	العدد N	النسبة Percentage
لم تصل للمستشفى	No delay	12	52.2%
التأخير بالمنزل	Delay at Home	08	34.8%
التأخير في الوصول للمستشفى	Delay in reaching hospital	01	04.3%
التأخير في العلاج	Delay in receiving treatment hospital	02	08.7%
المجموع	Total	23	100%

* المصدر : وزارة الصحة الأولية



- أن أكثر الأسباب التي تؤدي إلى وفيات الأمهات هي عدم وصولها للمستشفى في الوقت المناسب وتعتبر أكبر نسبة وفيات والتي عددها 12 بنسبة 52.2% تم التأخير في المنزل بنسبة 34.8% ثم العلاج بنسبة 08.

حساب عدد وفيات الأمهات بولاية نهر النيل :

- العدد الكلي لوفيات الأمهات = 26

- عدد المواليد الأحياء = 22526

- معدل وفيات الأمهات =

$$\frac{\text{العدد الكلي لوفيات الامهات} \times 100,000}{\text{عدد المواليد الاحياء}} = \frac{26 \times 100.000}{22526} = 115.42.00$$

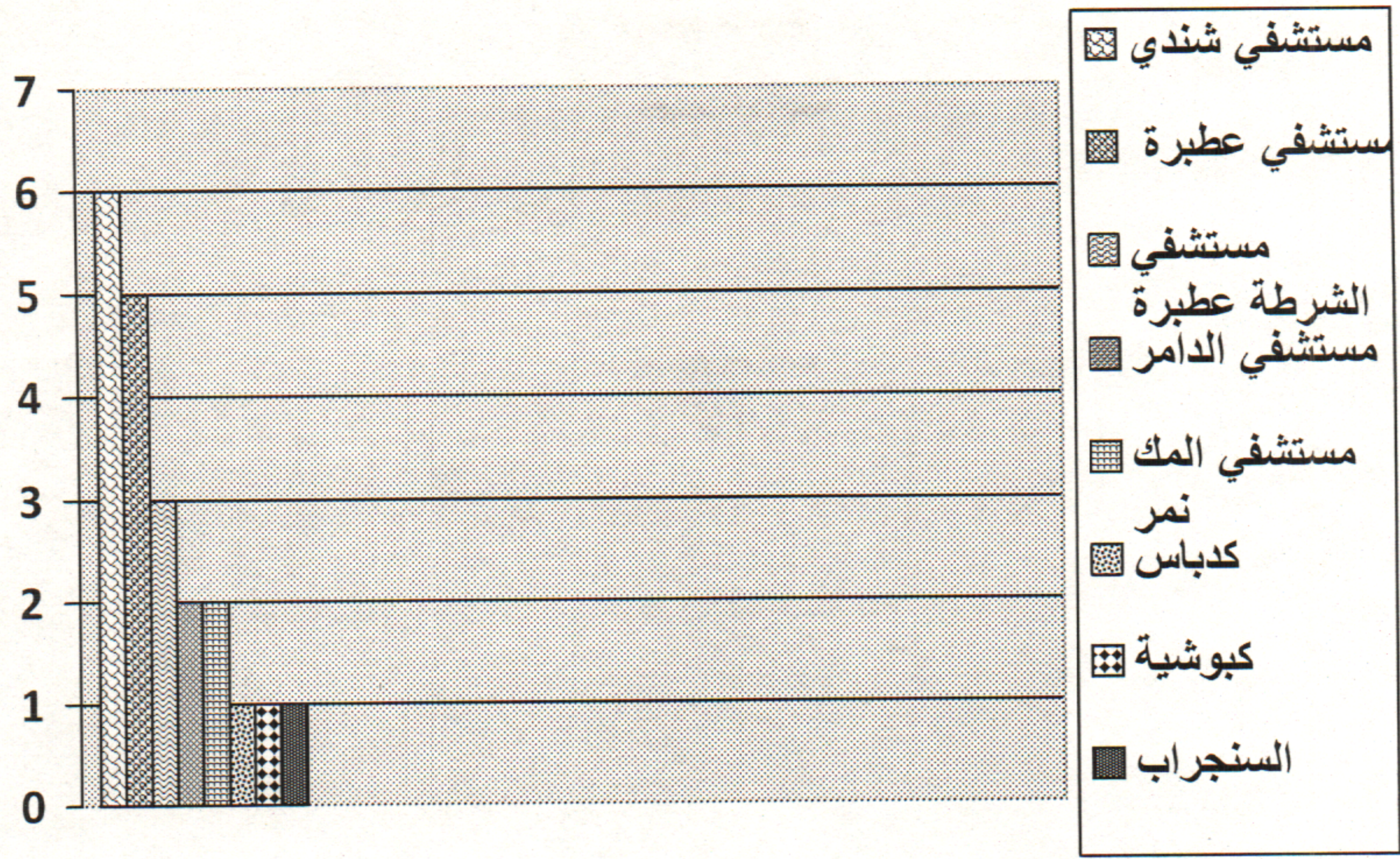
3 cases From community
3 missed Form

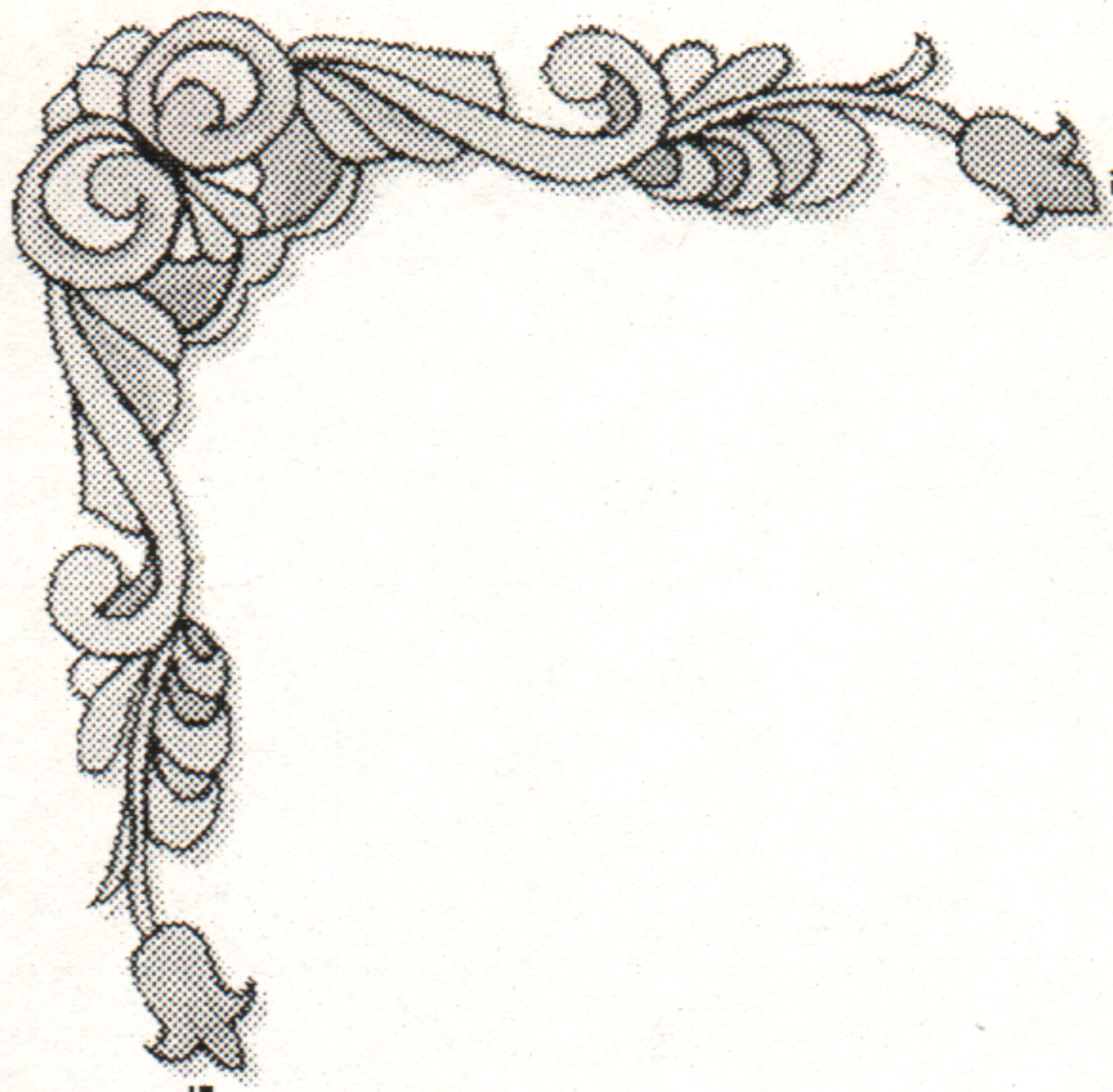
* جدول إحصائي (7) لوفيات الأمهات بالمستشفيات :

* وفيات الأمهات بالمستشفيات :

Hospital	العدد No. of cases	النسبة Percentage
مستشفى شندي	6	26.0
مستشفى غطبرة	5	21.7
مستشفى الشرطة	3	13.0
المجتمع	2	8.7
مستشفى الدامر	2	8.7
مستشفى الملك نمر	1	4.4
كدباس	1	4.4
كبوشية	1	4.4
السنجراب	23	100%
المجموع		

* المصدر وزارة الصحة الأولية





القصص الرزق



الفصل الرابع

٤-٤ النتائج :

- ١- يعتبر النذف من اكبر المشاكل التي تؤدي الي وفيات الامهات
- ٢- ان اعلي نسبة وفاة بولاية نهر النيل كانت بسبب تجلط الدم بنسبة ٣٠.٥ % ثم تليها الانيميا بنسبة ١٧.٤ % .
- ٣- اغلب حالات الوفاة تحدث في الاعمار ما بين العمر ٢٦ _ ٣٥ بنسبة ١٢ % .
- ٤- اكثر الحالات التي تاتي الي المستشفيات هي حالات الطوارئ التي قد تؤدي بحياة الامهات .
- ٥- معظم المهات يفضلن ان تكون المتابعة مع الاخصائي .
- ٦- اكثر الحالات التي تؤدي بحياة الامهات هي حالات التأخير في الوصول للمستشفيات

٤-٥ التوصيات

- ١- تكثيف الرعاية الصحية الأولية في القضاء علي الاسباب التي تؤدي الي وفيات الامهات والمحافظة علي صحة الامومة والطفولة .
- ٢- ضرورة إنشاء قسم حديث للامهات يحتوي علي كوادر علي مستوى عالي من الخبرة والخدمات المتكاملة والتي تتمثل في :
 - _ وجود طبيب متخصص .
 - _ توفير ادوية الطواري .
 - _ توفير برامج متكاملة لتحسين الغذاء المقدم بواسطة قسم الامهات بالمستشفى
- ٣- جذب الأستثمارات من قبل الشركات الطبية في تطوير وتحسين الوضع الصحي بالمستشفى .
- ٤- الاهتمام بالبرامج الصحية لصحة الام والطفل .
- ٥- علي الجهات المختصة الاهتمام بصحة الام منذ بداية الطفولة وحتى لحظة الانجاب