

- الألبان الصناعية بها نسبة عالية من الأحماض الدهنية المشبعة في حين أن الطفل يحتاج إلي نسبة كبيرة من الأحماض الدهنية غير المشبعة حتى ينمو نمواً صحيحاً
- اللبن الصناعي لا يكون طازجا دائما وعلي الأم أن تتأكد من سلامة العبوة وتاريخ الصلاحية المدون عليها إلي جانب أنه مكلف بالنسبة لغير المقتدرات
- الأطفال الذين يتناولون الألبان الصناعية في مرحلة مبكرة يكونون عرضة بالإصابة بأمراض الحساسية والجلدية .

## المبحث الثالث :

### الوصفات الغذائية التي تساعد علي إدرار اللبن

- حبة البركة وماء الشعير يؤخذ مقدار بمعدل 30 جراما من الشعير في كوب ماء ثم يتم الغليان جيداً حتى نصف كمية الماء
- شوربة العدس يضاف لها الأتي:- مكعبات من البطاطس ومبشور من الجزر الأصفر + قطع من الطماطم + مبشور من البصل والثوم + قطع من الخبز المحمص لدفع أضرار العدس (أصحاب سوء الهضم)
- مغلي النعناع - بمعدل ملعقة صغيرة في كوب ماء مغلي يتم تناول 2-3 أكواب يومياً لإدرار اللبن و علاج الإضطرابات الهضمية - ومهدئ للأعصاب
- الحلبة - تضاف بمعدل 2 ملعقة في كوب ماء مغلي وهذا بجانب مراعاة نقع الحلبة بالماء البارد قبل إستعمالها لمدة 3 ساعات مما تساعد على إدرار اللبن وتنظيم الدورة الشهرية وهي أفضل أغذية للمرضعات ويفضل تناول البذور مع الشراب .وكذلك الطحنية يساعد على إدرار اللبن سريعاً.
- تناول التمر يومياً علي الريق بمعدل سبع تمرات في الماء يساعد على زيادة إفراز اللبن للمرضعات وهذا بجانب قيمته الغذائية المرتفعة
- اليانسون - بمعدل ملعقة صغيرة في كوب ماء مغلي لدرجة الغليان مع مراعاة تحلية كل هذه الوصفات إما بعسل النحل أو السكر.

## المبحث الرابع :

### الطعام التدريجي للطفل

من الأفضل أن تستمر الأم في إرضاع طفلها إلي أن يكمل 18 شهراً من العمر علي الأقل .ولكي تظلم الأم الطفل تدريجياً عليها أن تزيد عدد الوجبات المقدمة له من الأطعمة الأخرى ،وتبدأ في تقليل عدد الرضعات اليومية بالتدريج ففي أول إسبوعين تلغي رضعة واحدة وبعد مضي الإسبوعين تلغي رضعة ثانية و تستمر ثلاثة أسابيع ثم تلغي رضعة ثالثة... وهكذا يستغرق هذا البرنامج ثلاثة أشهر تقريباً تكون الأم فيها قد لغت كل الرضعات فيما عدا الرضاعة الليلية وتكون قبل نوم الطفل مباشرة .وهنا يمكن إلزام الطفل علي تركها بوسائل متعددة . والطفل في مرحلة الطعام يكون في حاجة شديدة لمزيد من الحب والإهتمام و اللهو معه وإحتضانه حتى لا يعاني نفسياً.

#### مشاكل الطعام :

- رفض الطفل للأكل الجديد - أمر طبيعي في البداية والتقلب عليه بتكرار المحاولة فيبدأ الطفل في تقبل الطعام الجديد
- التلوث - يجب مراعاة النظافة التامة مع تقييم أدوات الطفل المستعملة في إعداد و تقديم الطعام
- الحساسية لبعض الأطعمة المختلفة والتي تظهر علي هيئة إرتكاريا

كيف تتصرف الأم في لبن الثدي بعد الفطام :

إن إتباع نظام الفطام التدريجي للطفل يقلل من إدرار اللبن من ثدي الأم تدريجياً و بالتالي فإنها عندما ترغب الطفل علي التخلي عن الرضعة الوحيدة التي تكون متبقية له (قبل نومه مباشرة) فلا تجد مشكلة كبيرة في التخلص من اللبن الذي يفرزه ثديها .

ينصح الأطباء بإستخدام أقراص (بارلودل) وهي تقلل من إفراز اللبن في ثدي الأم بالتدريج حتى ينقطع تماماً دون أدنى مشكلة .

## الفصل الخامس

## الخامس الفصل

### التحليل والنتائج

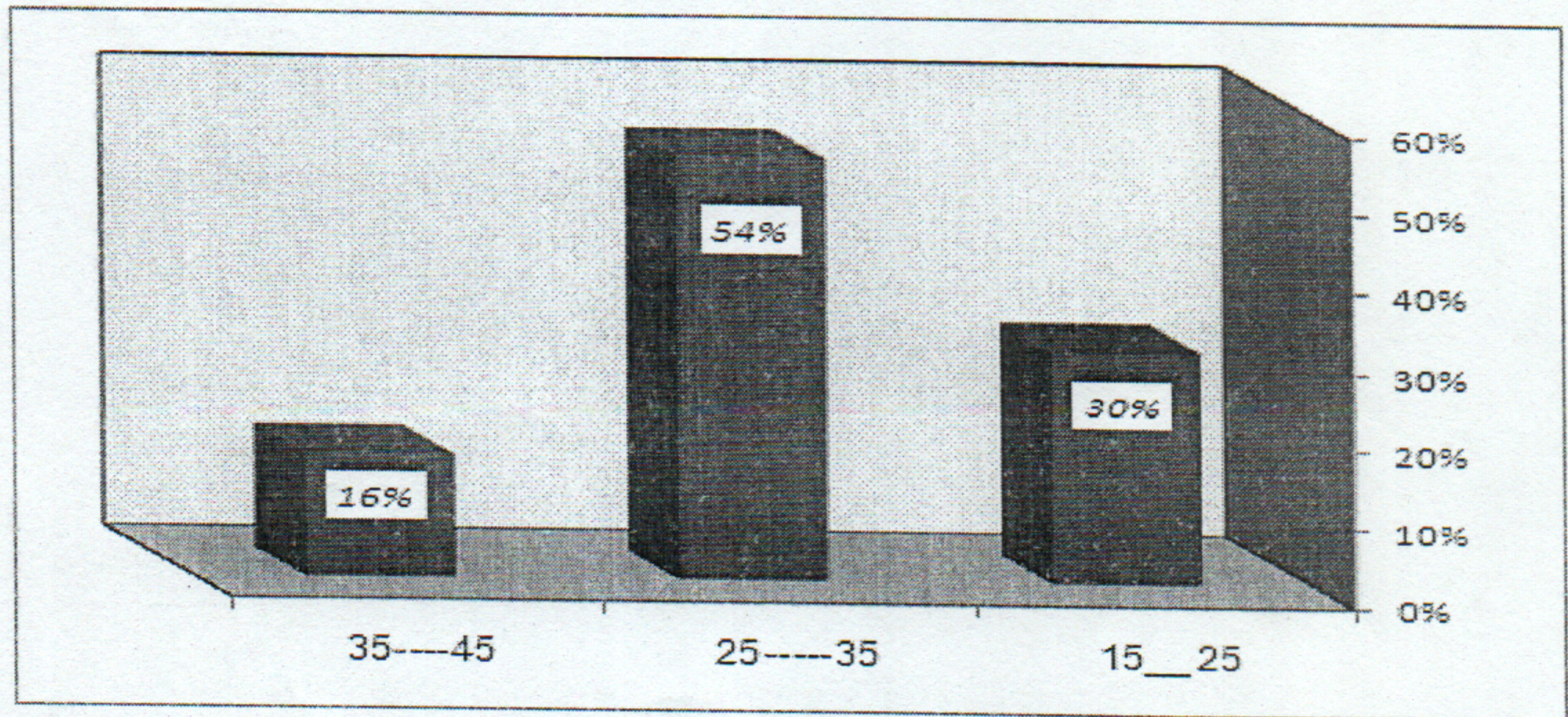
التحليل :

جدول رقم (1)

يوضح الفئات العمرية للمرضعات :

النسبة المئوية	التكرار	الفئة العمرية
30%	15	25----15
54%	27	35----25
16%	8	45----35
%100	50	المجموع

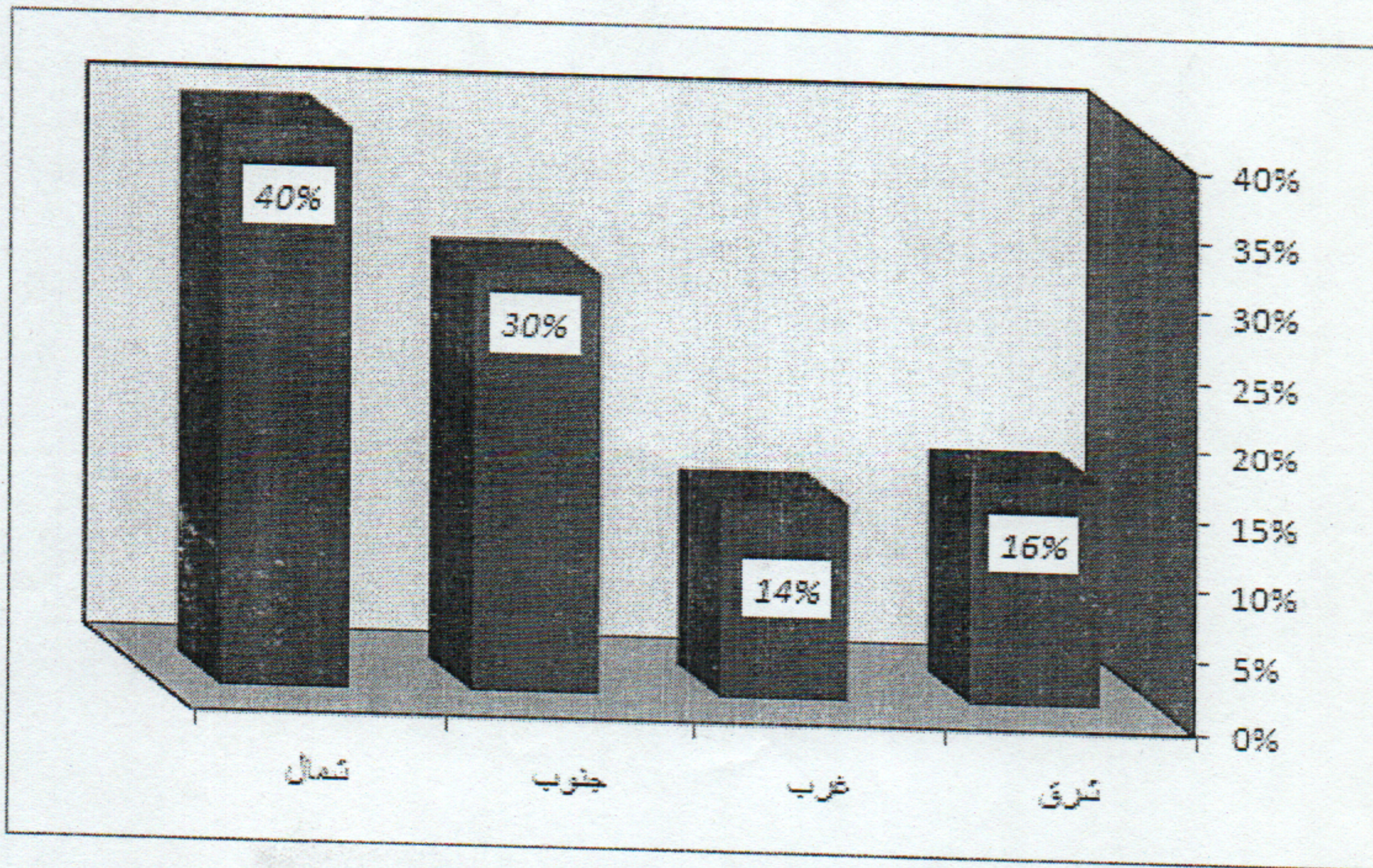
شكل (1) : يوضح الفئات العمرية للمرضعات



جدول رقم (2):  
يوضح القطاع الجغرافي

النسبة	التكرار	عطبرة
%16	8	شرق
%14	7	غرب
%30	15	جنوب
%40	20	شمال
%100	50	المجموع

شكل (2) يوضح القطاع الجغرافي

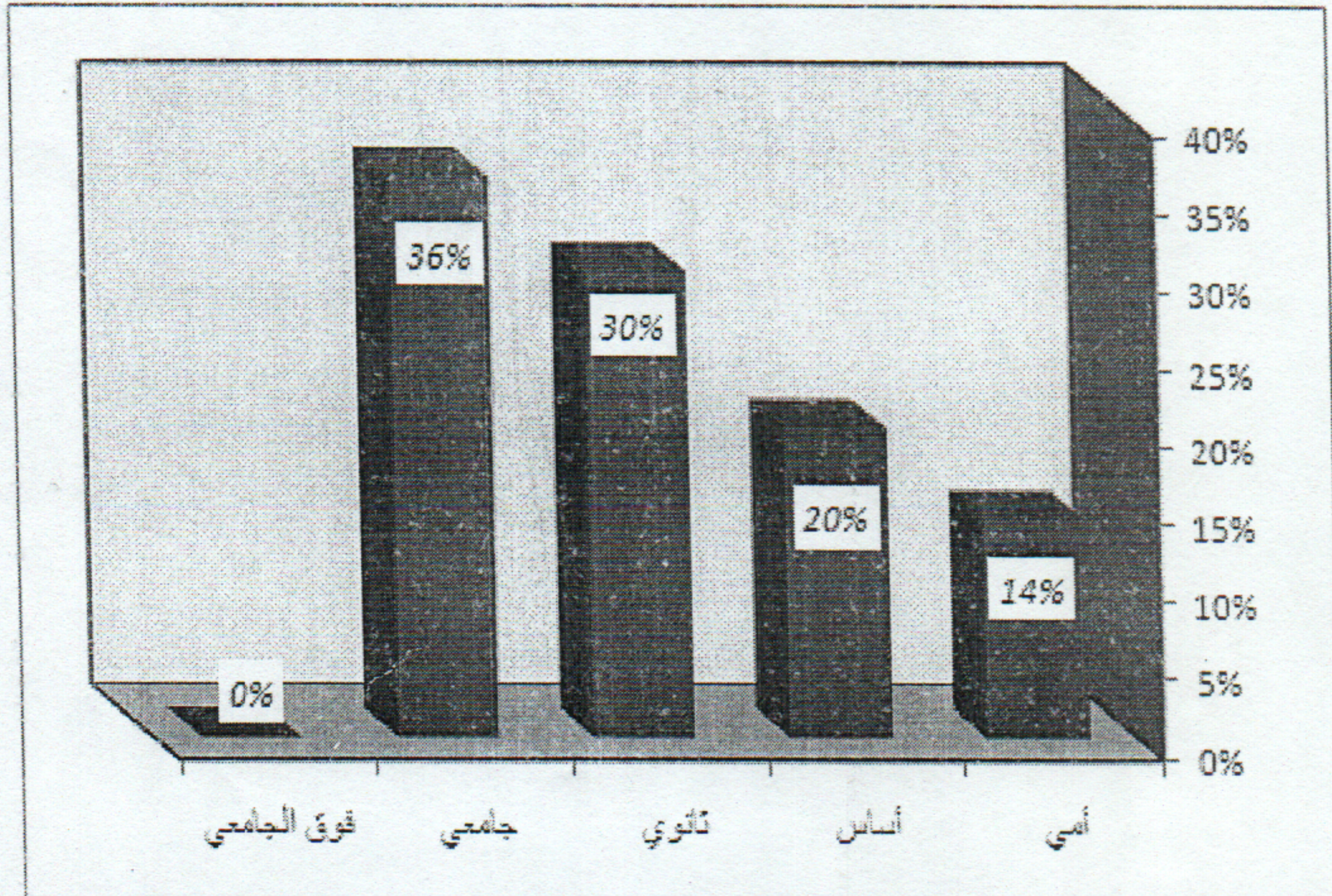


جدول (3) - :

يوضح المستوى التعليمي للمرضعات

النسبة المئوية	التكرار	المستوى التعليمي
%14	7	أمي
%20	10	أساس
%30	15	ثانوي
%36	18	جامعي
%0	0	فوق جامعي
100%	50	المجموع

شكل (3) - : يوضح المستوى التعليمي للمرضعات

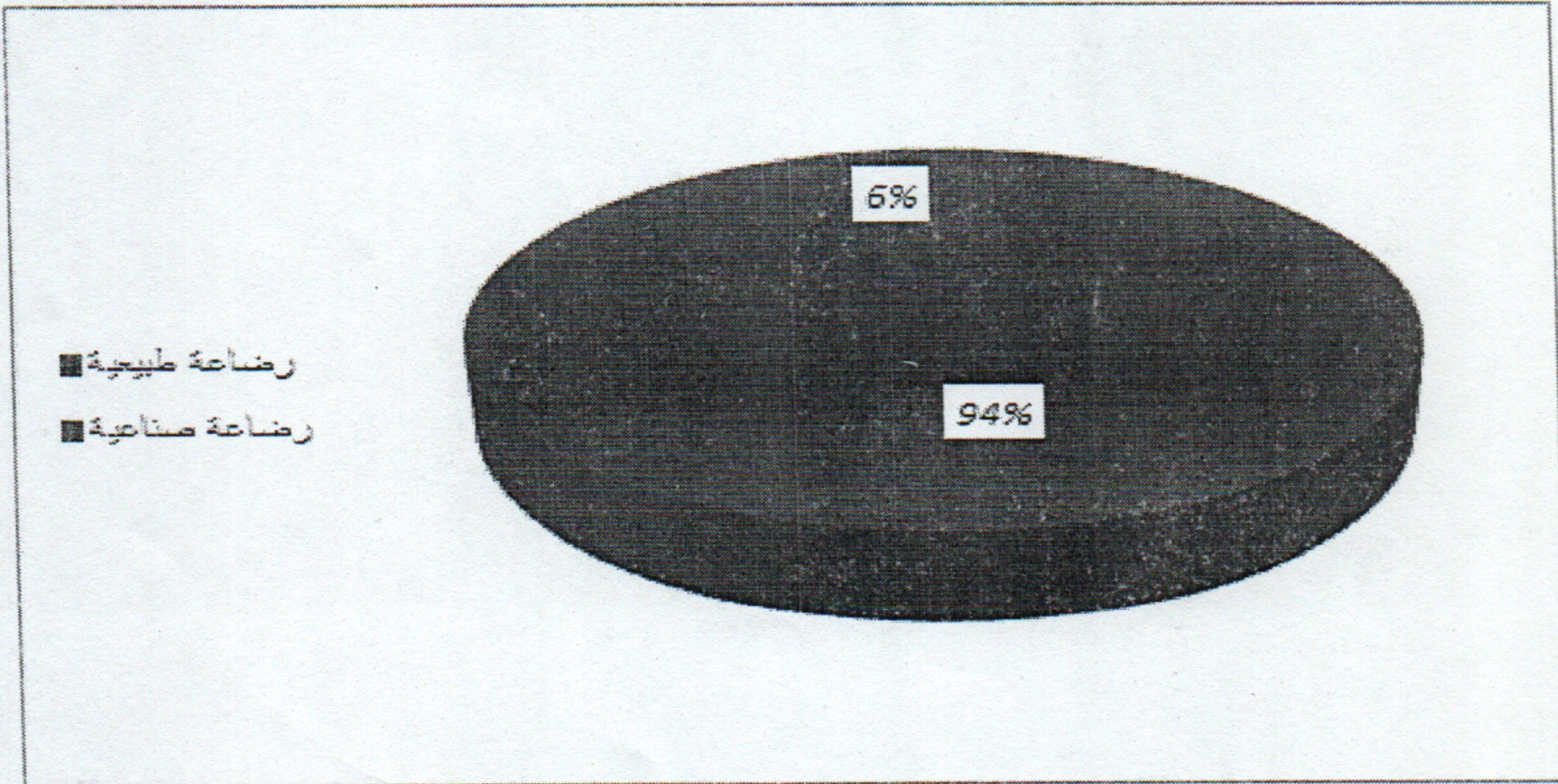


جدول رقم (4)

يوضح معدلات الرضاعة الطبيعية و الصناعية

النسبة المئوية	التكرار	نوع الرضاعة
%94	47	رضاعة طبيعية
%6	3	رضاعة صناعية
%100	50	المجموع

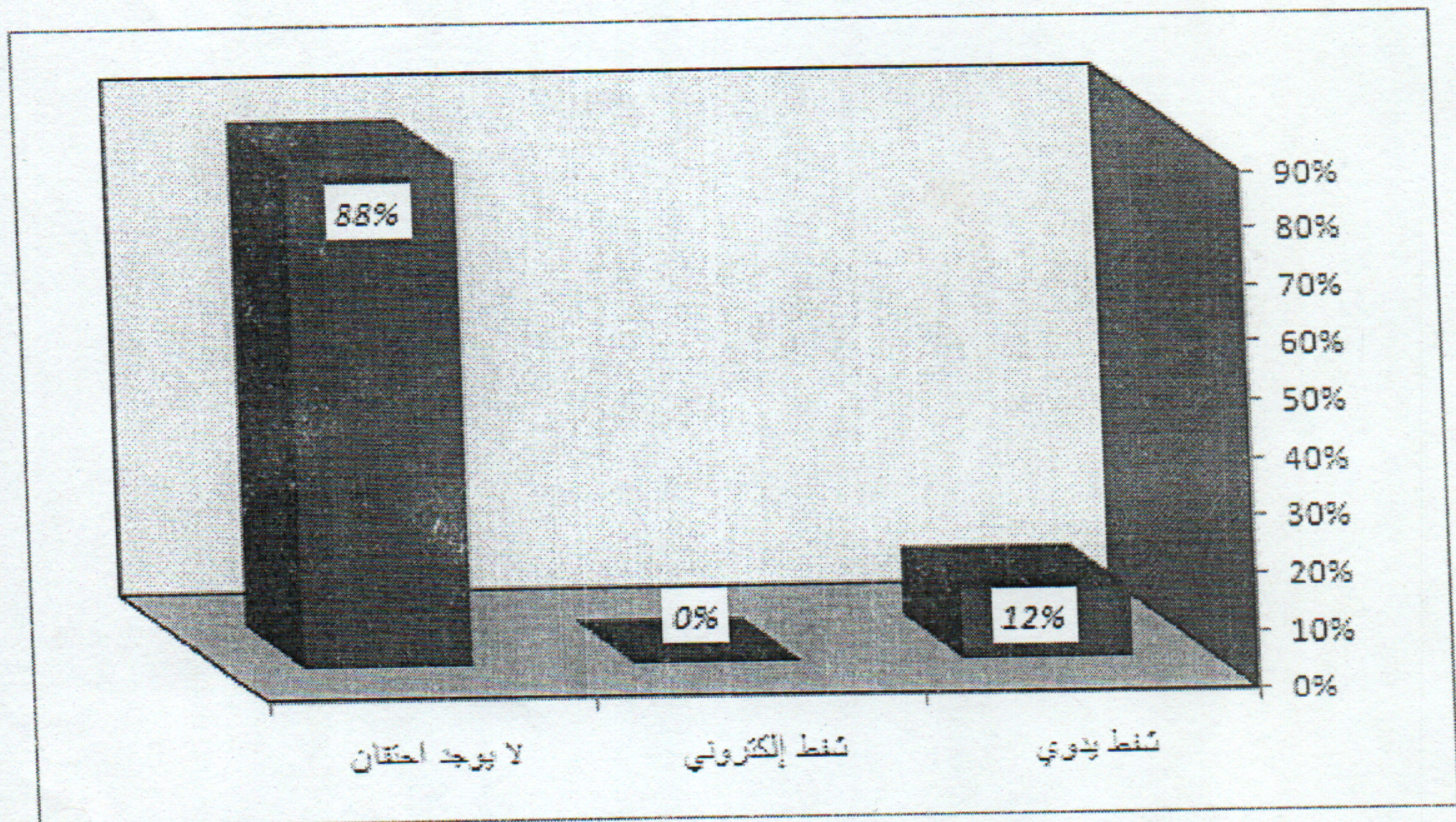
شكل (4) يوضح معدلات الرضاعة الطبيعية و الصناعية



جدول رقم (5): يوضح نسبة اللاتي يعرفن كيفية منع امتلاء الثدي بكمية كبيرة من الحليب

طريقة الشفط	التكرار	النسبة
شفط يدوي	6	%12
الالكتروني	0	%0
لا يوجد احتقان	44	%84
المجموع	50	%100

شكل (5) : يوضح نسبة اللاتي يعرفن كيفية منع امتلاء الثدي بكمية كبيرة من الحليب



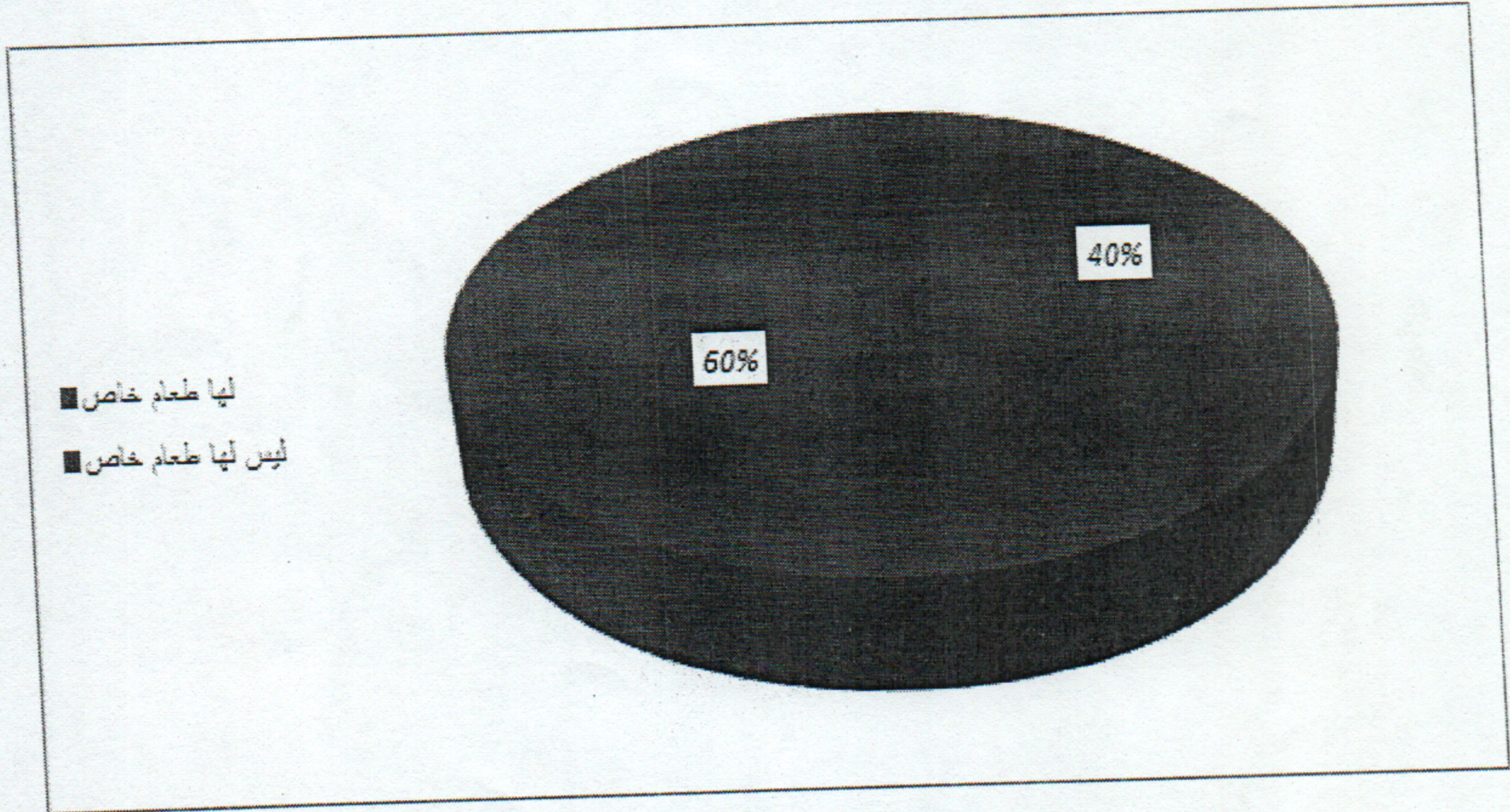
جدول رقم (6) :-

يوضح عدد الحالات التي لهن طعام خاص في فترة الرضاعة

الحالات	التكرار	النسبة المئوية
لها طعام خاص	20	%40
ليست لها طعام خاص	30	%60
المجموع	50	%100

شكل (6) :

يوضح عدد الحالات التي لهن طعام خاص في فترة الرضاعة

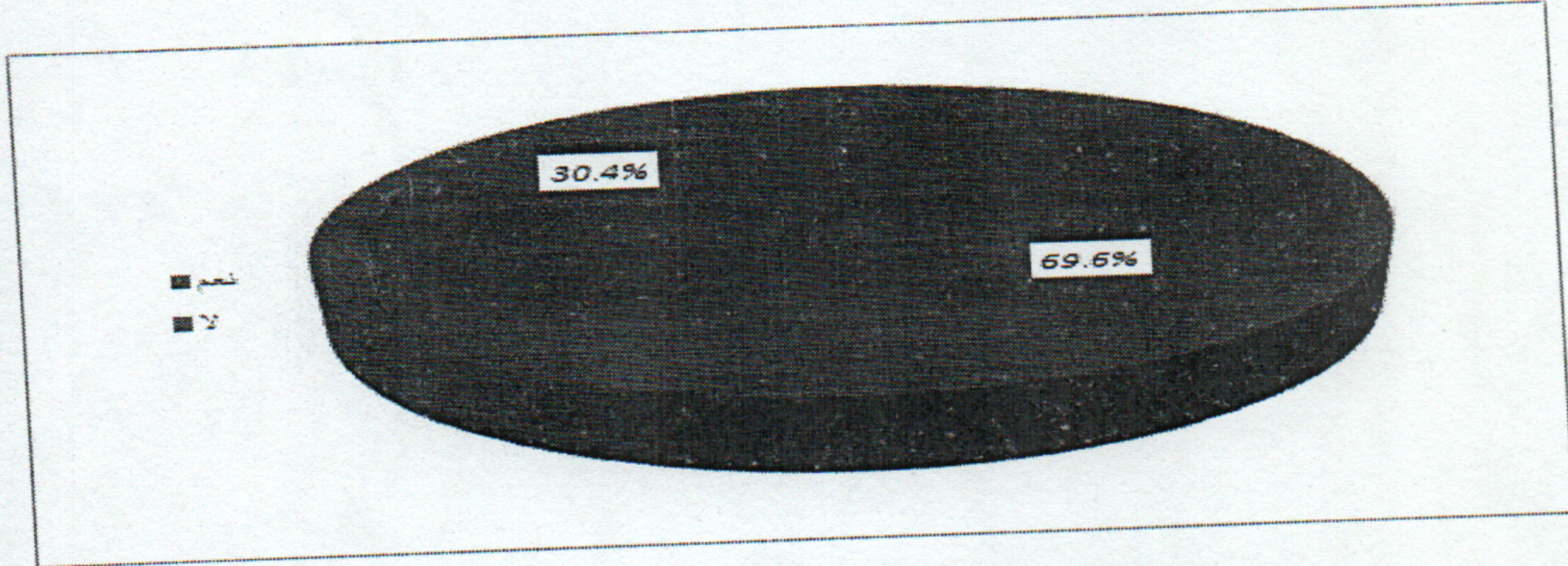


جدول رقم (7):

يوضح الامراض او التصرفات التي تظهر علي الطفل عند شرب الحليب الصناعي

الإمراض او التصرفات	التكرار	النسبة
الإجابة بنعم	16	%32
لا	7	%14
المجموع	23	%46

شكل (7) : يوضح الامراض او التصرفات التي تظهر علي الطفل عند شرب الحليب الصناعي



جدول رقم (8) : يوضح أسباب الرضاعة الصناعية

النسبة	التكرار	الأسباب
%52	26	أمراض
%0	0	الخوف من العض
%20	10	قلة اللبن
%28	14	أخرى
%100	50	المجموع

شكل (8) : يوضح أسباب الرضاعة الصناعية

