

الباب الخامس

النتائج والتوصيات

عرض النتائج:

١. جدول تكراري يوضح النسبة المئوية للفئات العمرية التي تم استبيانها حول أسباب وعلاج الإدمان باستخدام الأدوية المخدرة والمسكنة:

الفئة العمرية	التكرارات	النسبة المئوية
٢٥ - ١٥	٢٦	٢٦%
٣٥ - ٢٥	٣٧	٣٧%
٤٥ - ٣٥	٢٧	٢٧%
٦٥ - ٤٥	١٠	١٠%
المجموع	١٠٠	١٠٠%

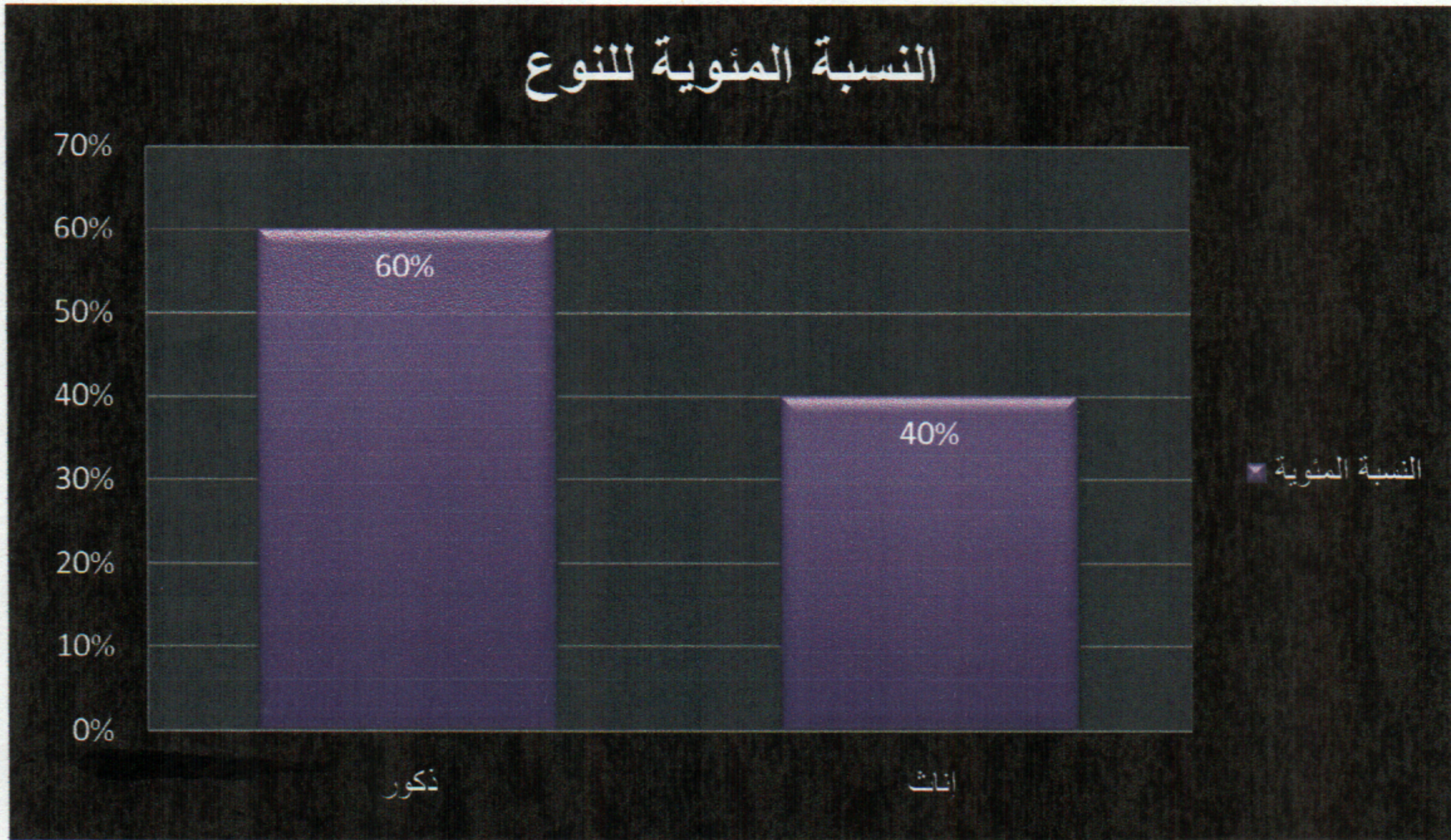


شكل (١) يوضح النسبة المئوية للفئات العمرية التي تم استبيانها حول أسباب وعلاج الإدمان باستخدام الأدوية المخدرة والمسكنة.

من عينة الدراسة وجد أن نسبة الفئة العمرية ١٥ - ٢٥ تمثل ٢٦% ونسبة الفئة العمرية ٢٥ - ٣٥ تمثل ٣٧% ونسبة الفئة العمرية ٣٥ - ٤٥ تمثل ٢٧% ونسبة الفئة العمرية ٤٥ - ٦٥ تمثل ١٠%.

٢. جدول تكراري يوضح النسبة المئوية للنوع:

النوع	التكرارات	النسبة المئوية
ذكر	٦٠	%٦٠
أنثي	٤٠	%٤٠
المجموع	١٠٠	%١٠٠

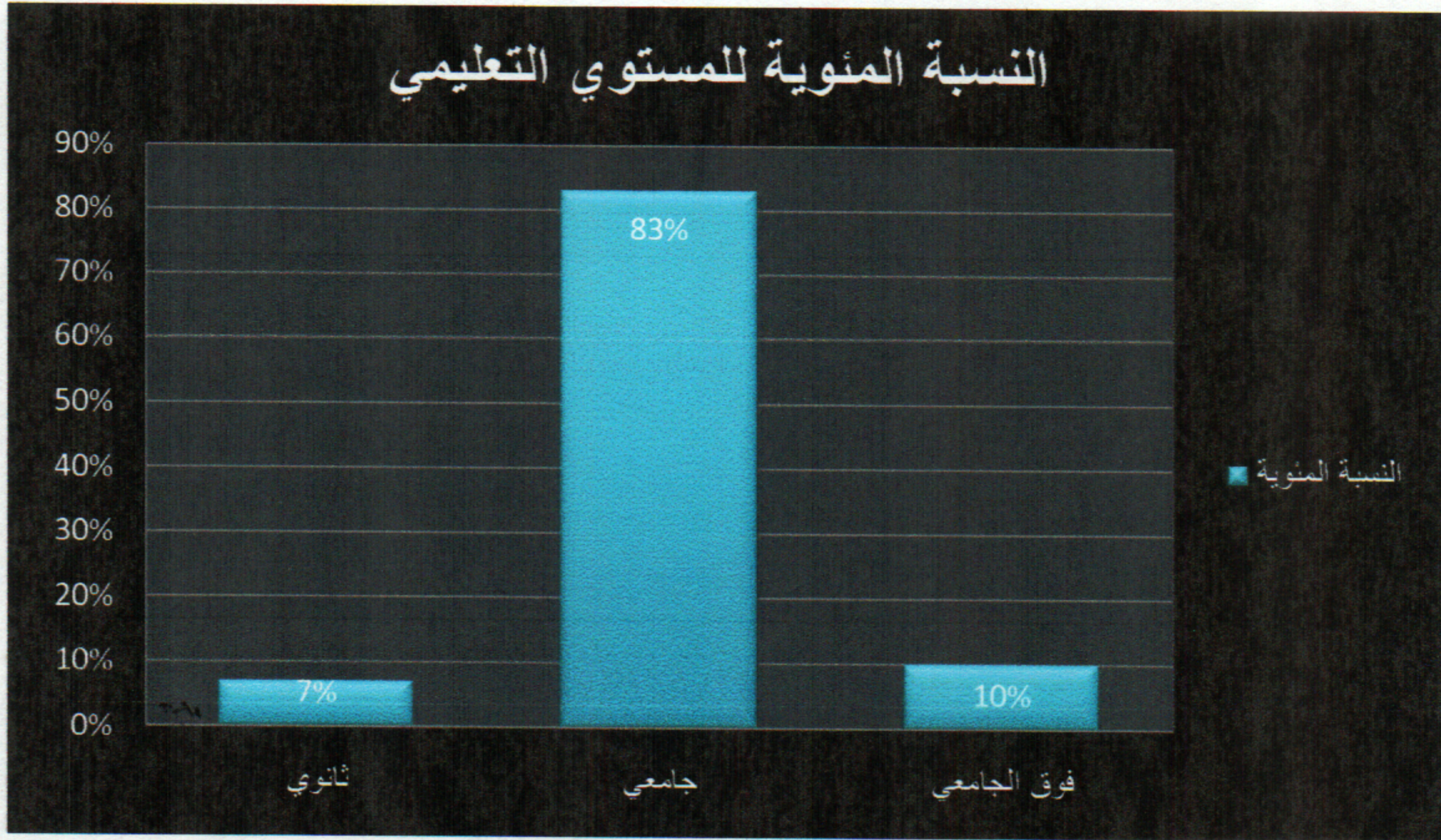


شكل (٢) يوضح النسبة المئوية للنوع.

من عينة الدراسة وجد أن نسبة الذكور تمثل %٦٠ ونسبة الإناث تمثل %٤٠.

٣. جدول تكراري يوضح النسبة المئوية للمستوي التعليمي:

المرحلة	عدد الأشخاص	النسبة المئوية
ثانوي	٧	%٧
جامعي	٨٣	%٨٣
فوق الجامعي	١٠	%١٠
المجموع	١٠٠	%١٠٠

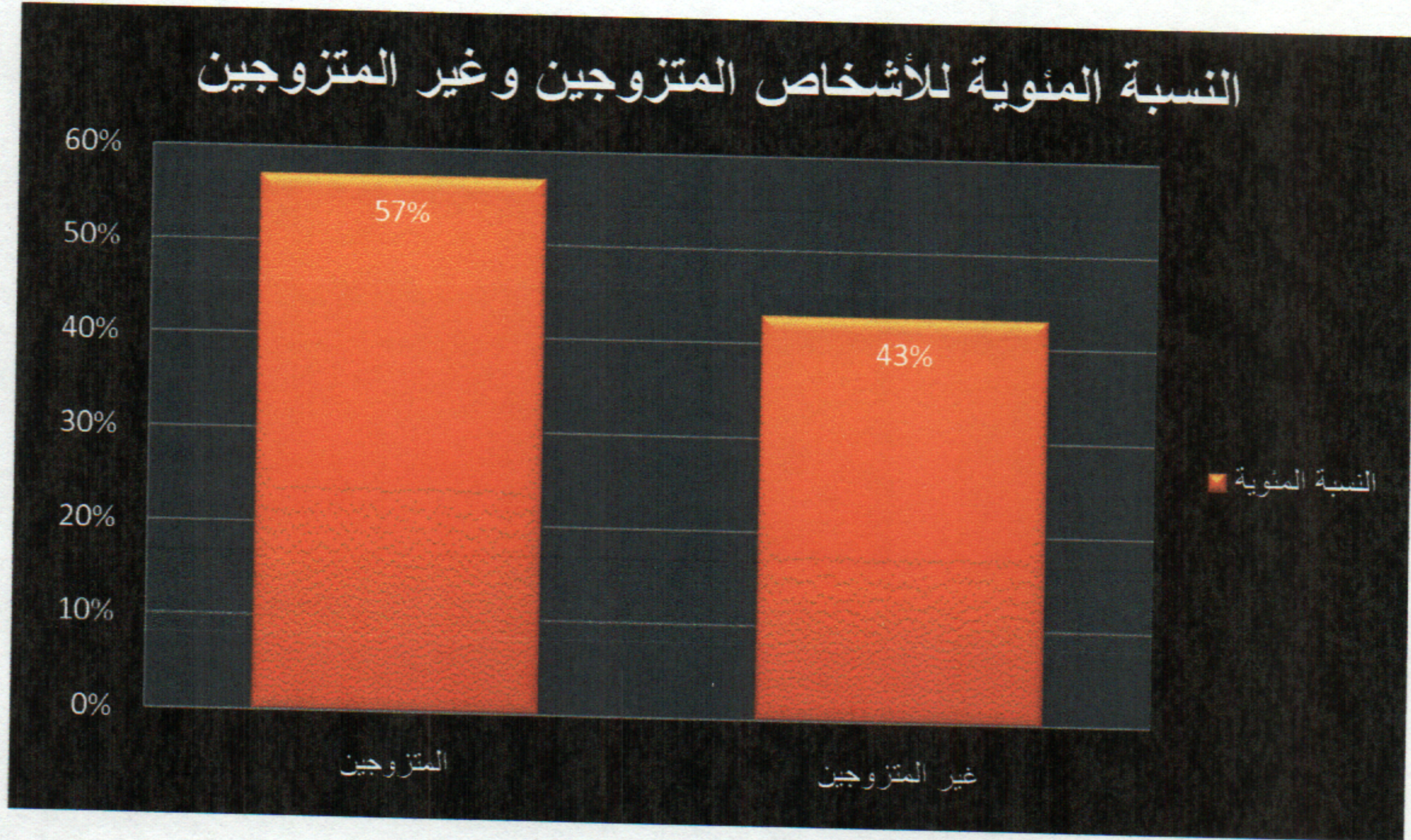


شكل (٣) يوضح النسبة المئوية للمستوي التعليمي.

من عينة الدراسة وجد أن نسبة الثانويين تمثل ٧% ونسبة الجامعيين تمثل ٨٣% ونسبة الدارسين فوق الجامعي تمثل ١٠%.

٤. جدول تكراري يوضح النسبة المئوية للأشخاص المتزوجين وغير المتزوجين:

النسبة المئوية	عدد الأشخاص	الحالة
٥٧%	٥٧	المتزوجين
٤٣%	٤٣	غير المتزوجين
١٠٠%	١٠٠	المجموع

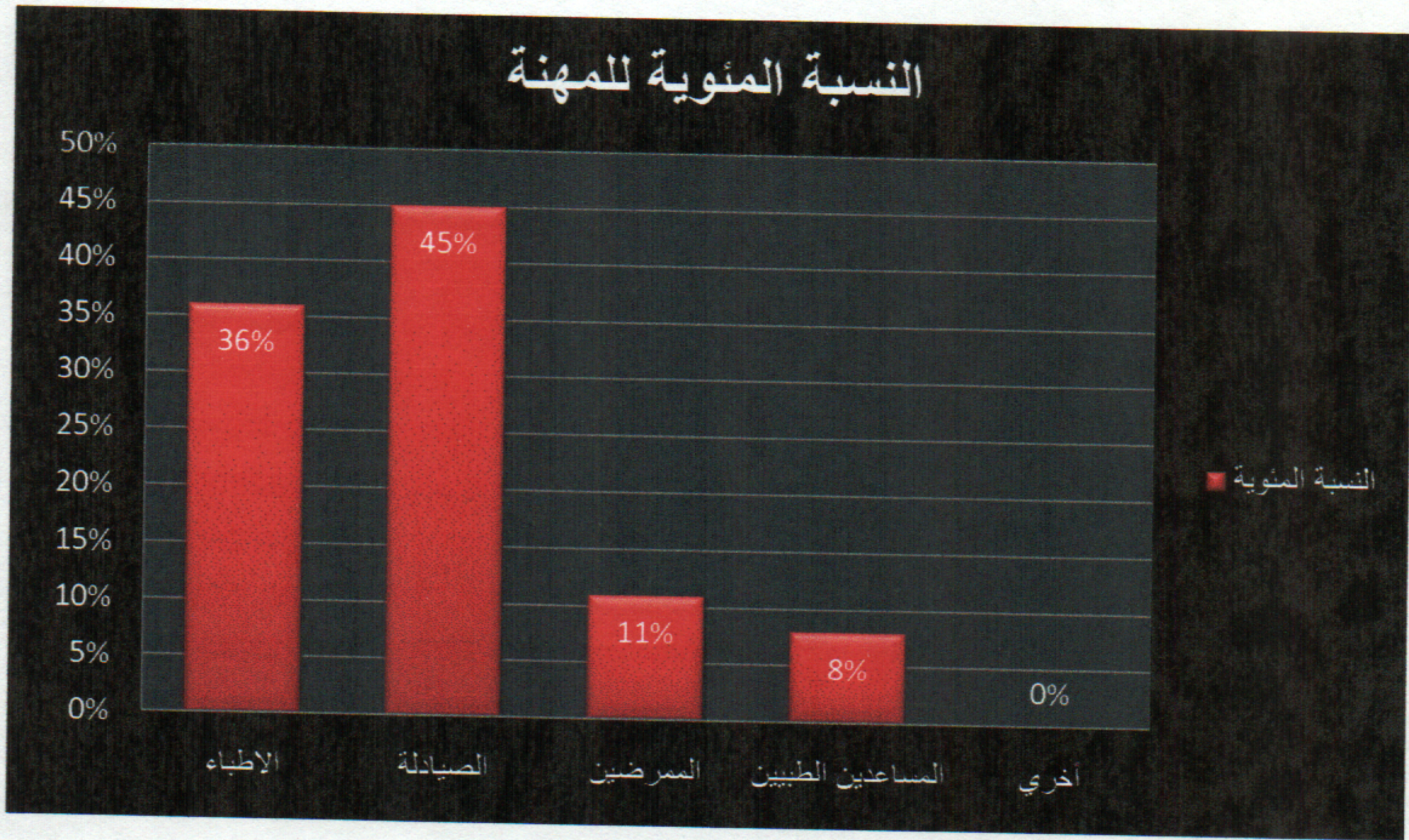


شكل (٤) يوضح النسبة المئوية للأشخاص المتزوجين وغير المتزوجين.

من عينة الدراسة وجد أن نسبة الأشخاص المتزوجين تمثل ٥٧% ونسبة غير المتزوجين تمثل ٤٣%.

٥. جدول تكراري يوضح النسبة المئوية للمهنة:

المهنة	عدد الأشخاص	النسبة المئوية
طبيب	٣٦	٣٦%
صيدلي	٤٥	٤٥%
ممرض	١١	١١%
مساعد طبي	٨	٨%
أخرى	٠	٠%
المجموع	١٠٠	١٠٠%



شكل (٥) يوضح النسبة المئوية للمهنة

من عينة الدراسة وجد أن نسبة الأطباء تمثل ٣٦% ونسبة الصيادلة تمثل ٤٥% ونسبة الممرضين تمثل ١١% ونسبة المساعدين الطبيين تمثل ٨% ونسبة المهن الأخرى تمثل ٠%.

٦. جدول تكراري يوضح النسبة المئوية للأشخاص الذين قاموا بصرف أدوية مخدرة من قبل:

الحالة	التكرارات	النسبة المئوية
نعم	٩٥	%٩٥
لا	٥	%٥
المجموع	١٠٠	%١٠٠



شكل (٦) يوضح النسبة المئوية للأشخاص الذين قاموا بصرف أدوية مخدرة من قبل.

من عينة الدراسة وجد أن نسبة الأشخاص الذين قاموا بصرف أدوية مخدرة من قبل تمثل ٩٥% ونسبة الذين لم يقوموا بصرف أدوية مخدرة من قبل تمثل ٥%.

٧. جدول تكراري يوضح النسبة المئوية للأدوية المخدرة التي تم صرفها من قبل الأشخاص الذين تم استبيانهم:

الدواء	التكرارات	النسبة المئوية
بثدين	٤	%٤
مورفين	٠	%٠
ترامادول	٠	%٠
بثدين ومورفين	٥	%٥
بثدين وترامادول	١٠	%١٠
ترامادول ومورفين	١١	%١١
بثدين وترامادول ومورفين	٧٠	%٧٠
المجموع	١٠٠	%١٠٠

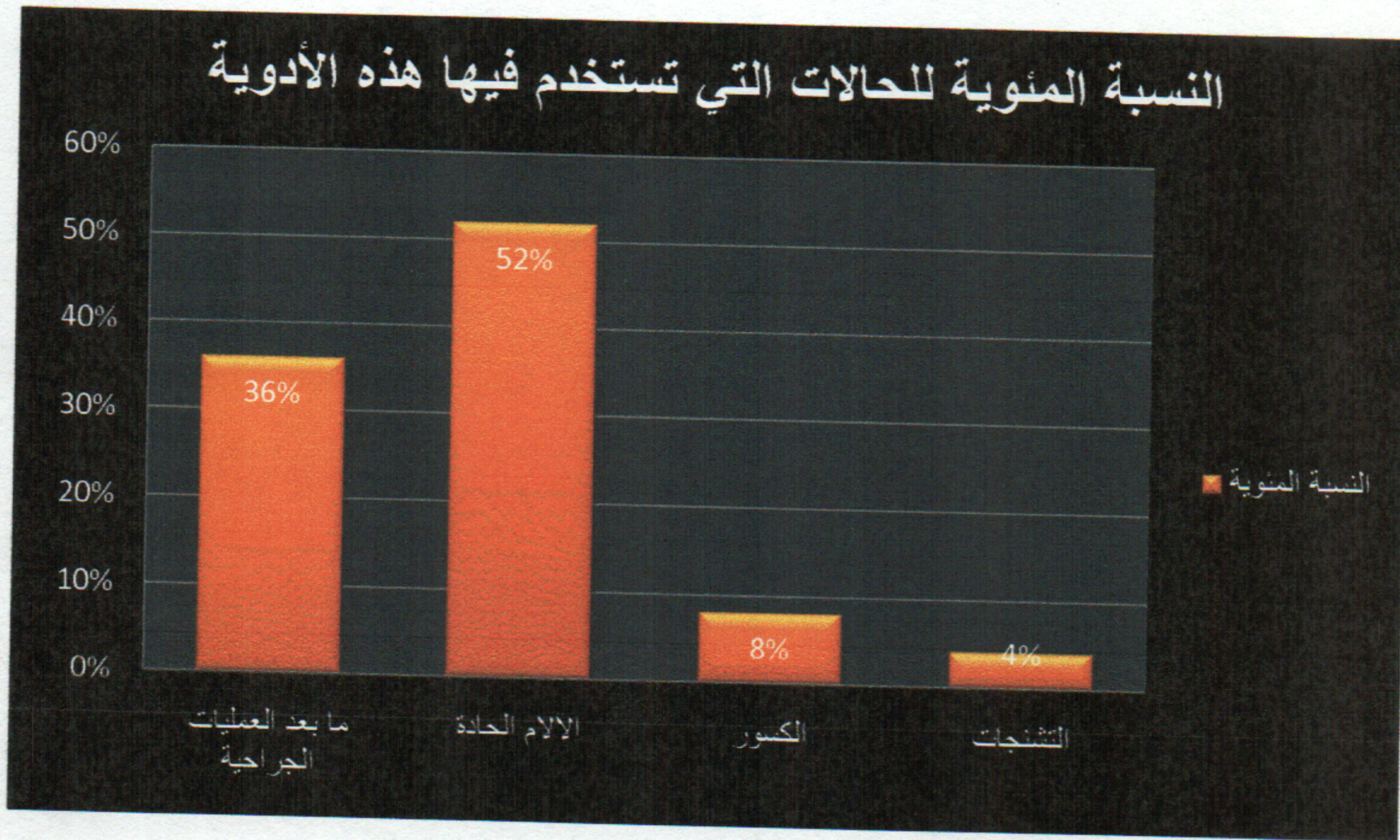


شكل (٧) يوضح النسبة المئوية للأدوية المخدرة التي تم صرفها من قبل الأشخاص الذين تم استبيانهم.

من عينة الدراسة وجد أن نسبة البثدين فقط تمثل %٤ ونسبة المورفين فقط تمثل %٠ ونسبة الترامادول فقط تمثل %٠ ونسبة البثدين والمورفين تمثل %٥ ونسبة البثدين والترامادول تمثل %١٠ ونسبة الترامادول والمورفين تمثل %١١ ونسبة البثدين والمورفين والترامادول تمثل %٧٠.

٨. جدول تكراري يوضح النسبة المئوية للحالات التي تستخدم فيها هذه الأدوية:

الحالة	التكرارات	النسبة المئوية
ما بعد العمليات الجراحية	٣٦	٣٦%
الآلام الحادة	٥٢	٥٢%
الكسور	٨	٨%
التشنجات	٤	٤%
المجموع	١٠٠	١٠٠%

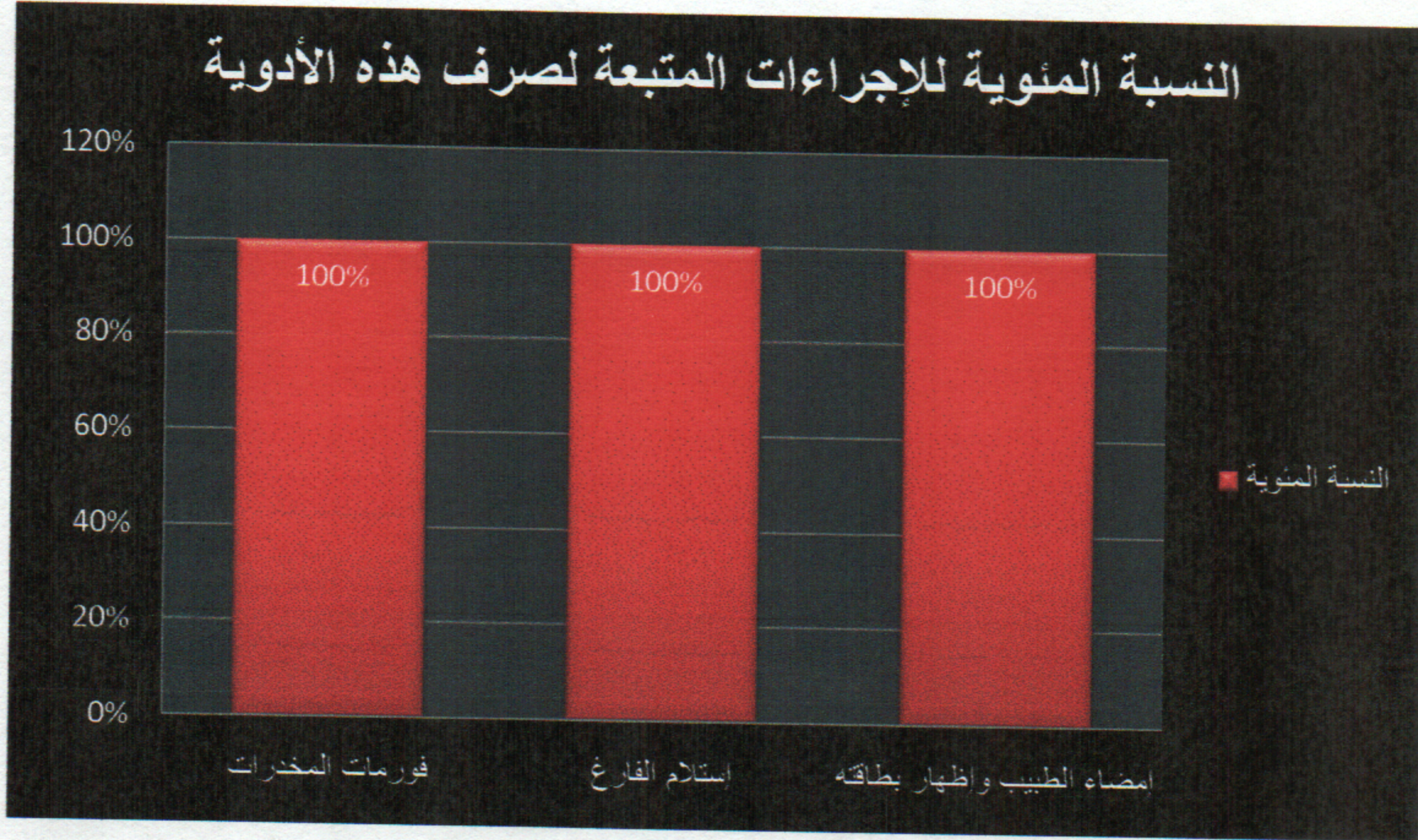


شكل (٨) يوضح النسبة المئوية للحالات التي تستخدم فيها هذه الأدوية.

من عينة الدراسة وجد أن نسبة ما بعد العمليات الجراحية تمثل ٣٦% ونسبة الآلام الحادة تمثل ٥٢% ونسبة الكسور تمثل ٨% ونسبة التشنجات تمثل ٤%.

٩. جدول تكراري يوضح النسبة المئوية للإجراءات المتبعة لصرف هذه الأدوية:

الإجراء	التكرارات	النسبة المئوية
فورمات المخدرات	١٠٠	%١٠٠
استلام الفارغ	١٠٠	%١٠٠
إمضاء الطبيب وإبراز بطاقته	١٠٠	%١٠٠
المجموع	١٠٠	%١٠٠

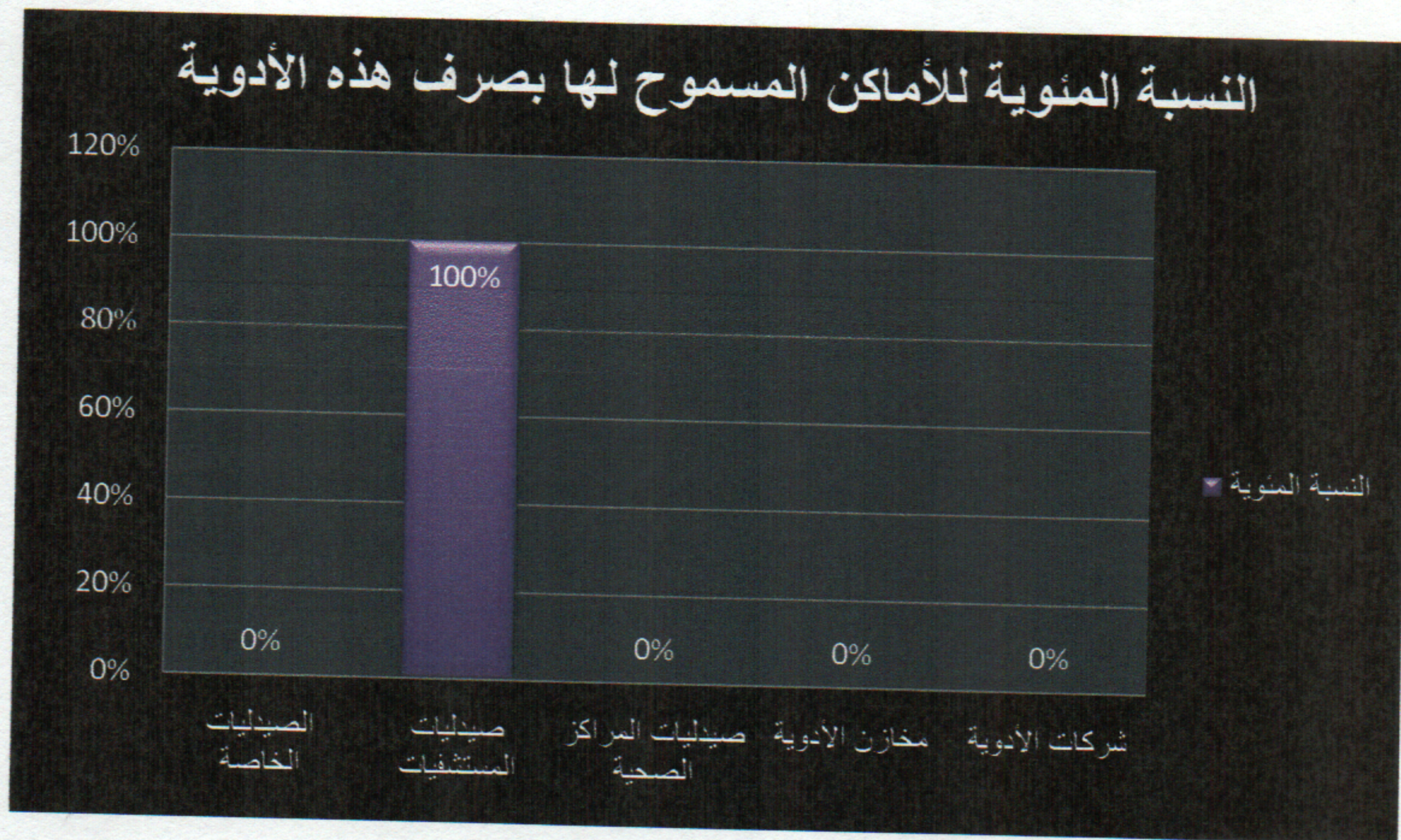


شكل (٩) يوضح النسبة المئوية للإجراءات المتبعة لصرف هذه الأدوية.

من عينة الدراسة وجد أن نسبة فورمات المخدرات تمثل ١٠٠% ونسبة استلام الفارغ تمثل ١٠٠% ونسبة إمضاء الطبيب وإبراز بطاقته تمثل ١٠٠%.

١٠. جدول تكراري يوضح النسبة المئوية للأماكن المسموح لها بصرف هذه الأدوية:

الأماكن	التكرارات	النسبة المئوية
الصيدليات الخاصة	٠	%٠
صيدليات المستشفيات	١٠٠	%١٠٠
صيدليات المراكز الصحية	٠	%٠
مخازن الأدوية	٠	%٠
شركات الأدوية	٠	%٠
المجموع	١٠٠	%١٠٠

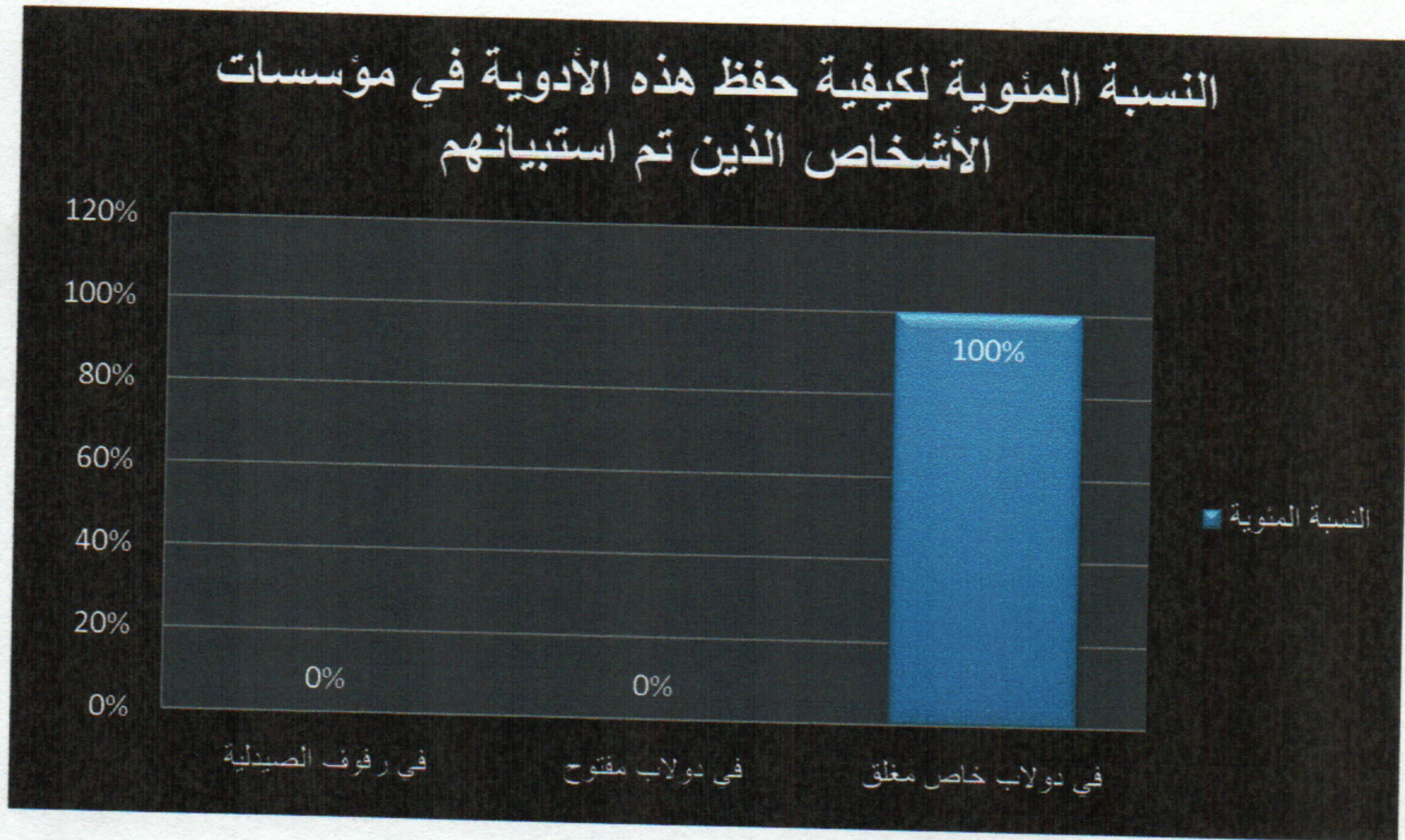


شكل (١٠) يوضح النسبة المئوية للأماكن المسموح لها بصرف هذه الأدوية.

من عينة الدراسة وجد أن نسبة الصيدليات الخاصة تمثل %٠ ونسبة صيدليات المستشفيات تمثل %١٠٠ ونسبة صيدليات المراكز الصحية تمثل %٠ ونسبة مخازن الأدوية تمثل %٠ ونسبة شركات الأدوية تمثل %٠.

١١. جدول تكراري يوضح النسبة المئوية لكيفية حفظ هذه الأدوية في مؤسسات الأشخاص الذين تم استبيانهم:

النسبة المئوية	التكرارات	كيفية الحفظ
0%	0	في رفوف الصيدلية
0%	0	في دولااب مفتوح
100%	100	في دولااب خاص مغلق
100%	100	المجموع

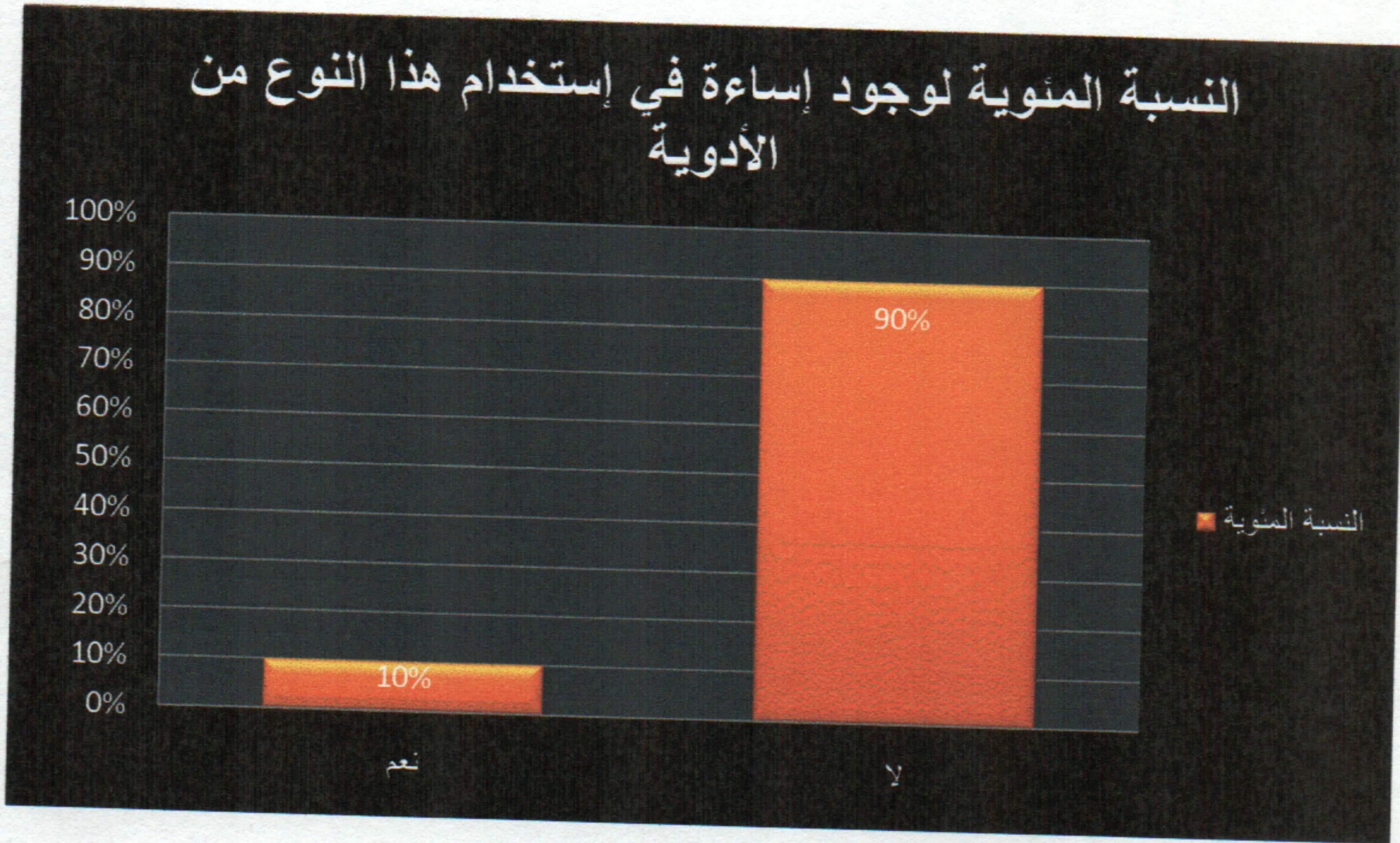


شكل (١١) يوضح النسبة المئوية لكيفية حفظ هذه الأدوية في مؤسسات الأشخاص الذين تم استبيانهم.

من عينة الدراسة وجد أن كيفية حفظ هذه الأدوية في رفوف الصيدلية تمثل 0% ونسبة حفظها في دولااب مفتوح تمثل 0% ونسبة حفظها في دولااب خاص مغلق تمثل 100%.

١٢. جدول تكراري يوضح النسبة المئوية لوجود إساءة في استخدام هذا النوع من الأدوية:

وجود إساءة في الاستخدام	التكرارات	النسبة المئوية
نعم	١٠	%١٠
لا	٩٠	%٩٥
المجموع	١٠٠	%١٠٠

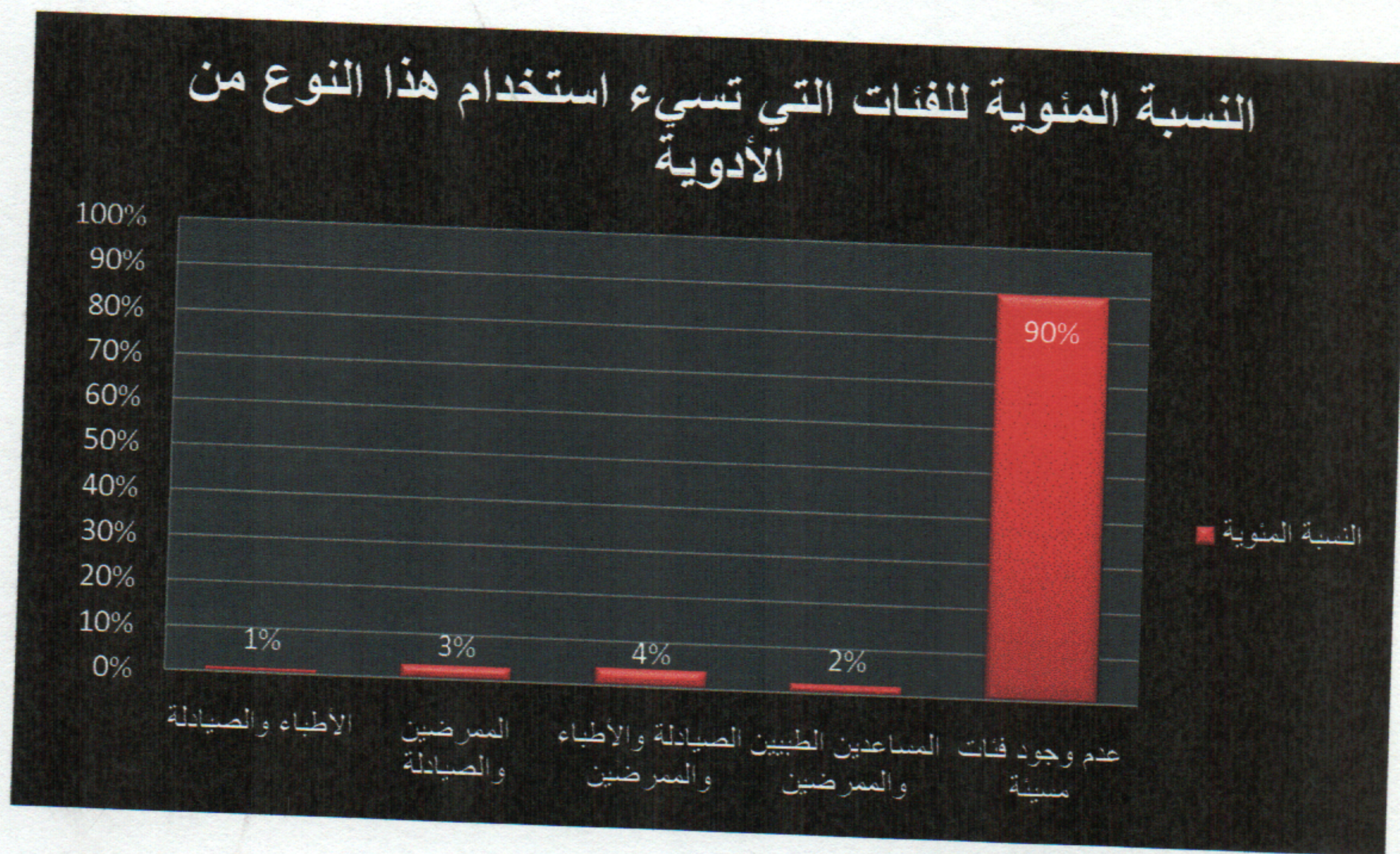


شكل (١٢) يوضح النسبة المئوية لوجود إساءة في استخدام هذا النوع من الأدوية.

من عينة الدراسة وجد أن نسبة وجود إساءة تمثل ١٠% ونسبة عدم وجود إساءة تمثل ٩٠%.

١٣. جدول تكراري يوضح النسبة المئوية للفئات التي تسيء استخدام هذا النوع من الأدوية:

الفئة	التكرارات	النسبة المئوية
الأطباء والصيادلة	١	%١
المرضى والصيادلة	٣	%٣
الصيادلة والأطباء والمرضى	٤	%٤
المساعدين الطبيين والمرضى	٢	%٢
عدم وجود فئات مسيئة	٩٠	%٩٠
المجموع	١٠٠	%١٠٠

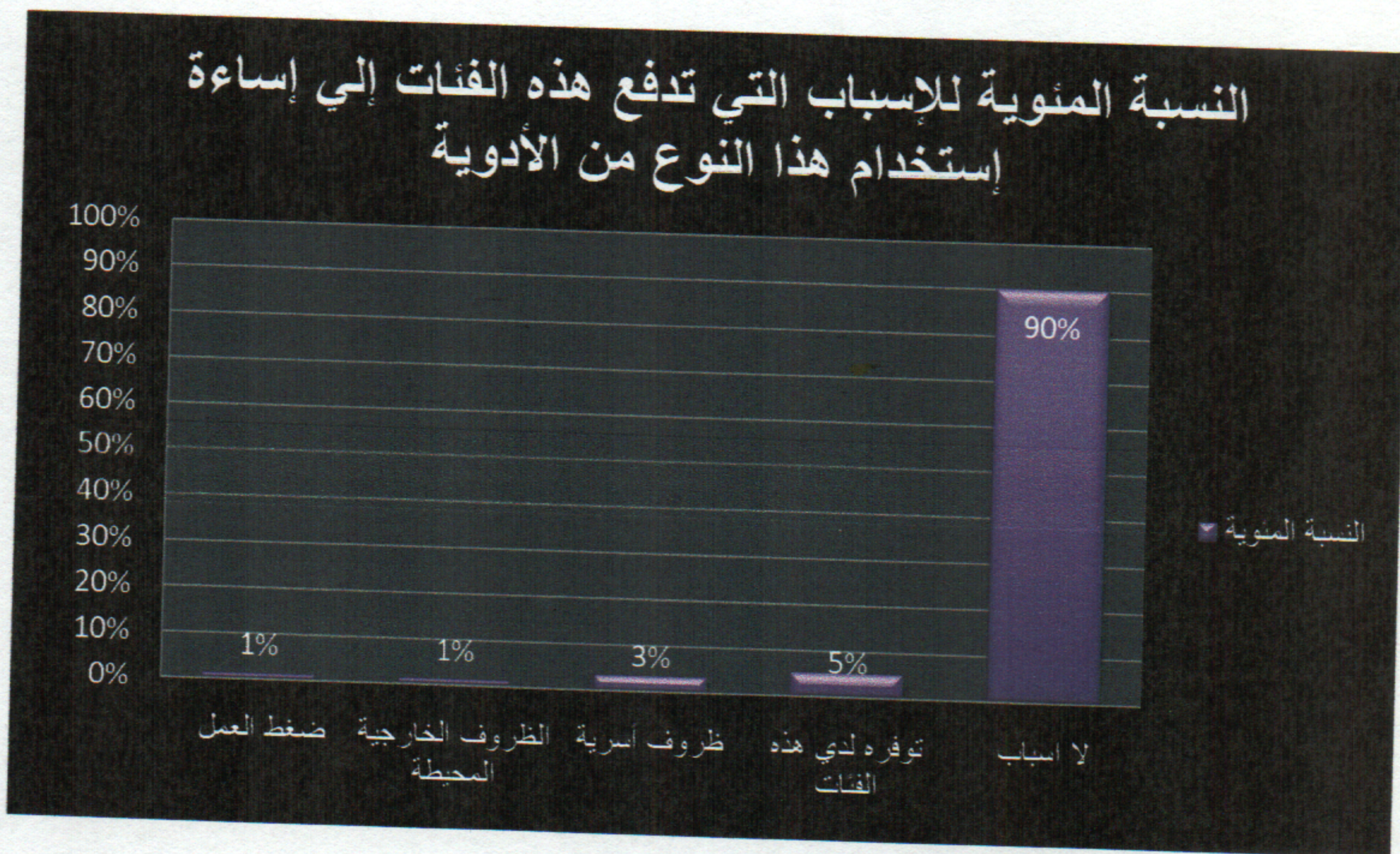


شكل (١٣) يوضح النسبة المئوية للفئات التي تسيء استخدام هذا النوع من الأدوية.

من عينة الدراسة وجد أن نسبة الأطباء والصيادلة تمثل ١% ونسبة المرضى والصيادلة تمثل ٣% ونسبة الصيادلة والأطباء والمرضى تمثل ٤% ونسبة المساعدين الطبيين والمرضى تمثل ٢% ونسبة عدم وجود فئات مسيئة تمثل ٩٠%.

١٤ . جدول تكراري يوضح النسبة المئوية للأسباب التي تدفع هذه الفئات إلي إساءة استخدام هذا النوع من الأدوية:

السبب	التكرارات	النسبة المئوية
ضغط العمل	١	١%
الظروف الخارجية المحيطة	١	١%
ظروف أسرية	٣	٣%
توفره لدي هذه الفئات	٥	٥%
لا أسباب	٩٠	٩٠%
المجموع	١٠٠	١٠٠%



شكل (١٤) يوضح النسبة المئوية للأسباب التي تدفع هذه الفئات إلي إساءة استخدام هذا النوع من الأدوية.

من عينة الدراسة وجد أن نسبة ضغط العمل تمثل ١% ونسبة الظروف الخارجية المحيطة تمثل ١% ونسبة الظروف الأسرية تمثل ٣% ونسبة توفره لدي هذه الفئات تمثل ٥% ونسبة لا أسباب تمثل ٩٠%.