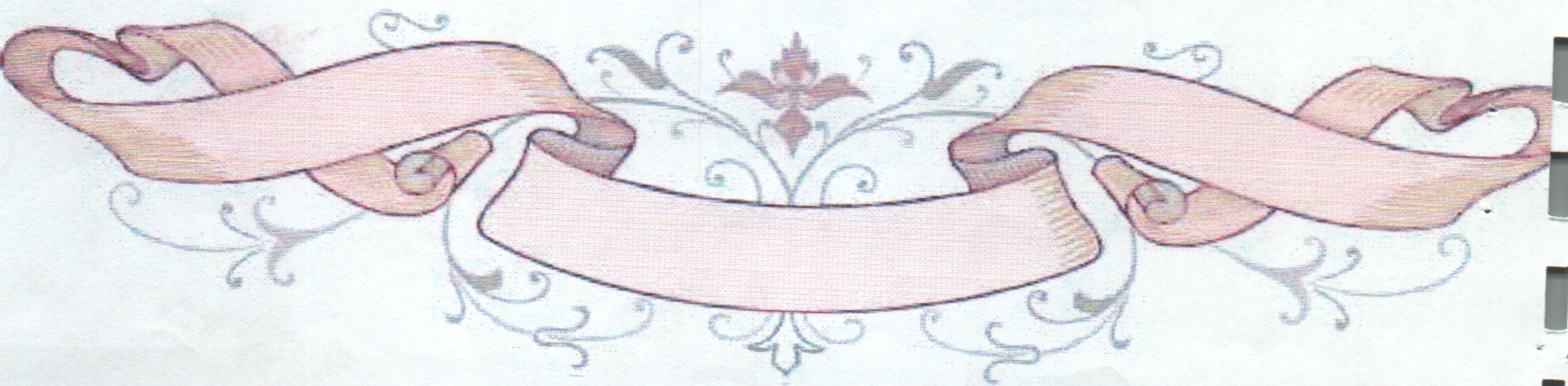


العلم البراءة

نتائج الامتحان



- عرض نتائج الاستبيان

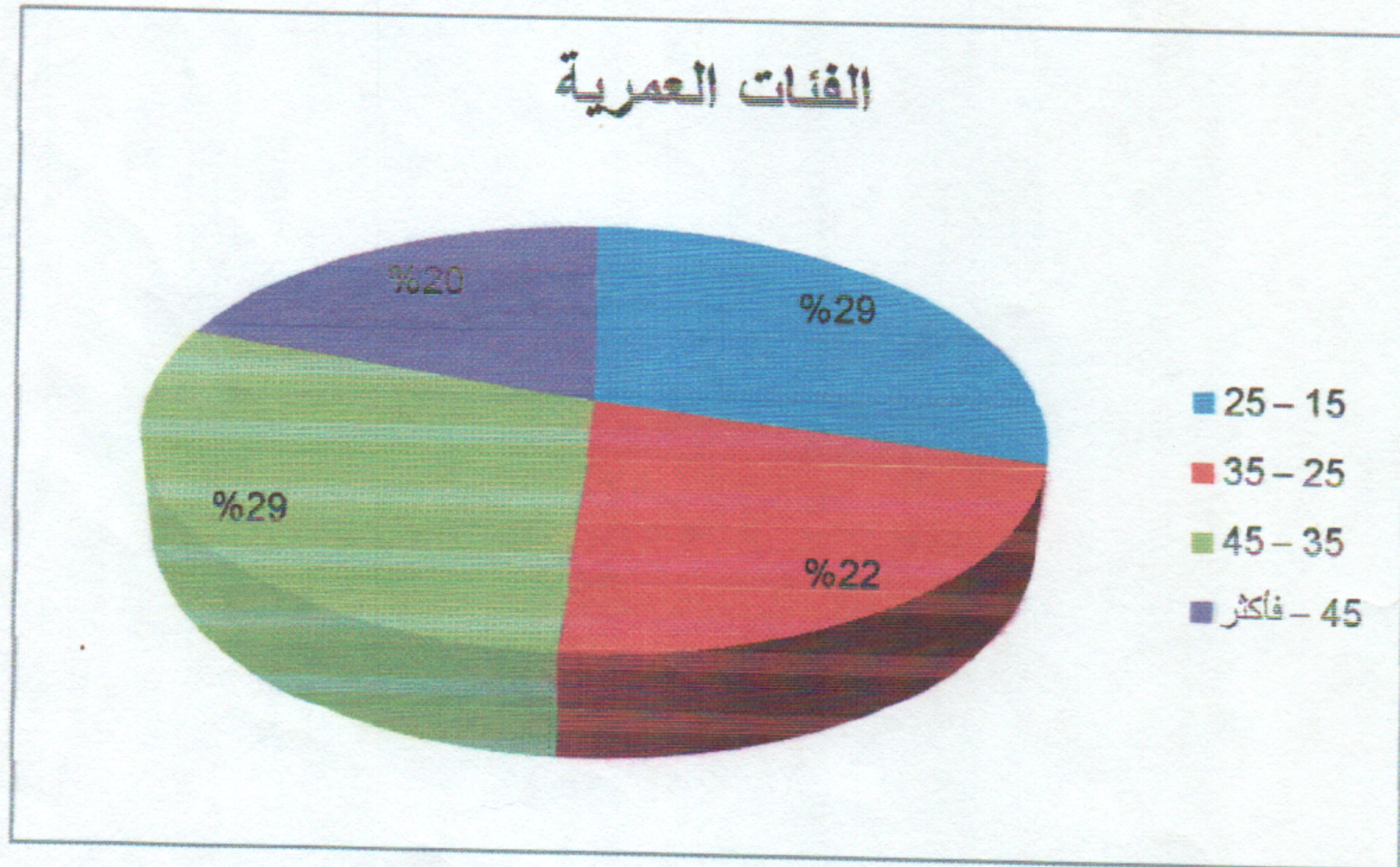
- مناقشة النتائج

- التوصيات

## الفصل الرابع عرض النتائج

١/ جدول تكراري (١) يوضح الفئات العمرية :

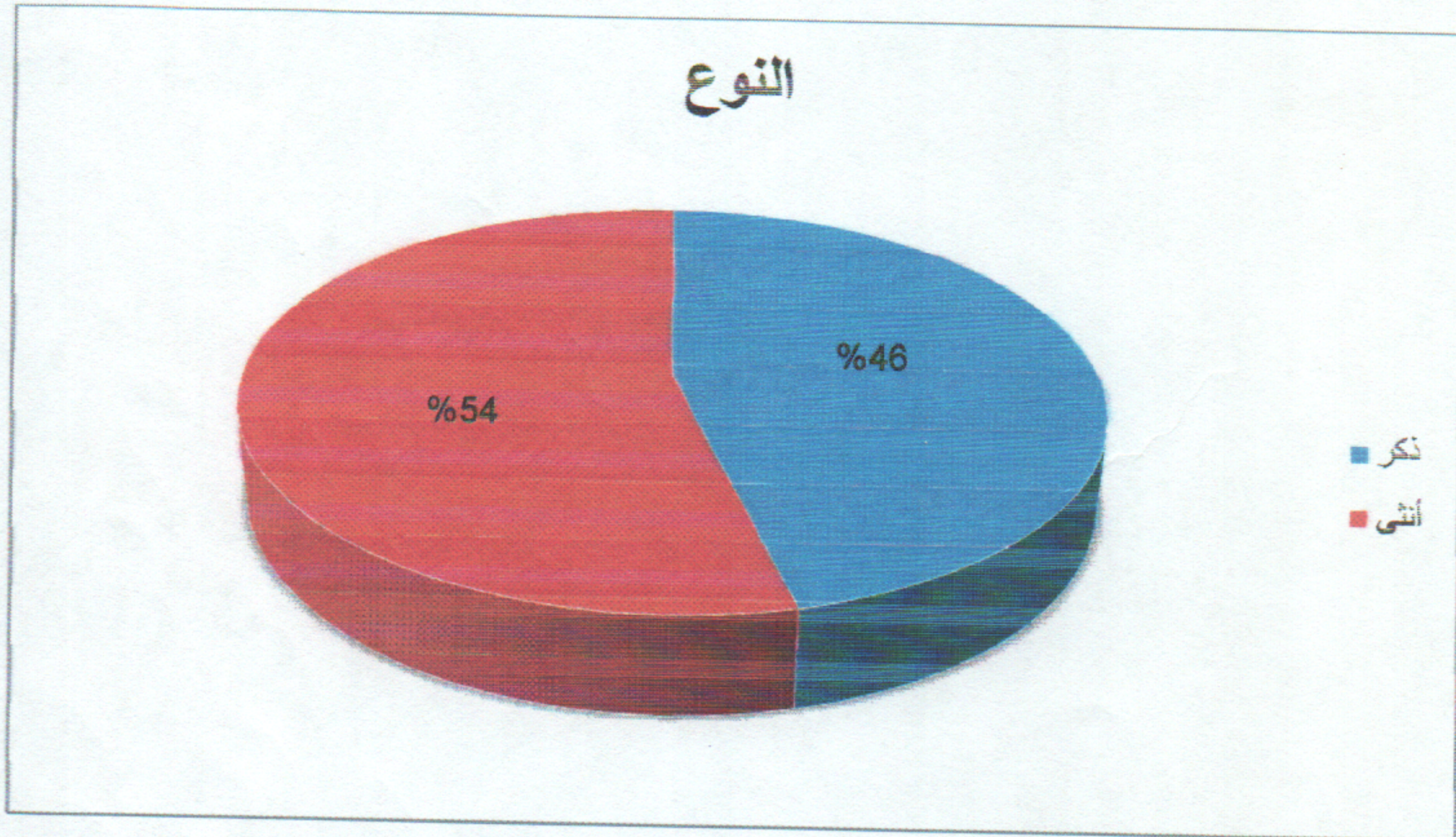
النسبة المئوية	التكرار	الفئات العمرية
٢٩%	٢٩	٢٥ - ١٥
٢٢%	٢٢	٣٥ - ٢٥
٢٩%	٢٩	٤٥ - ٣٥
٢٠%	٢٠	٤٥ - فأكثر
١٠٠%	١٠٠	المجموع



شكل (١) يوضح النسبة المئوية للفئات العمرية الأكثر استخداماً للزنجبيل من عينة الدراسة نجد أن الفئة العمرية ٢٥ - ١٥ تمثل ٢٩% والفئة العمرية ٢٥ - ٣٥ تمثل ٢٢% والفئة من ٣٥ - ٤٥ تميل ٢٩% والفئة العمرية ٤٥ فأكثر تمثل ٢٠%.

٢/ جدول تكراري (٢) يوضح النوع :

النسبة المئوية	التكرار	النوع
%٤٦	٤٦	ذكر
%٥٤	٥٤	أنثى
%١٠٠	١٠٠	المجموع

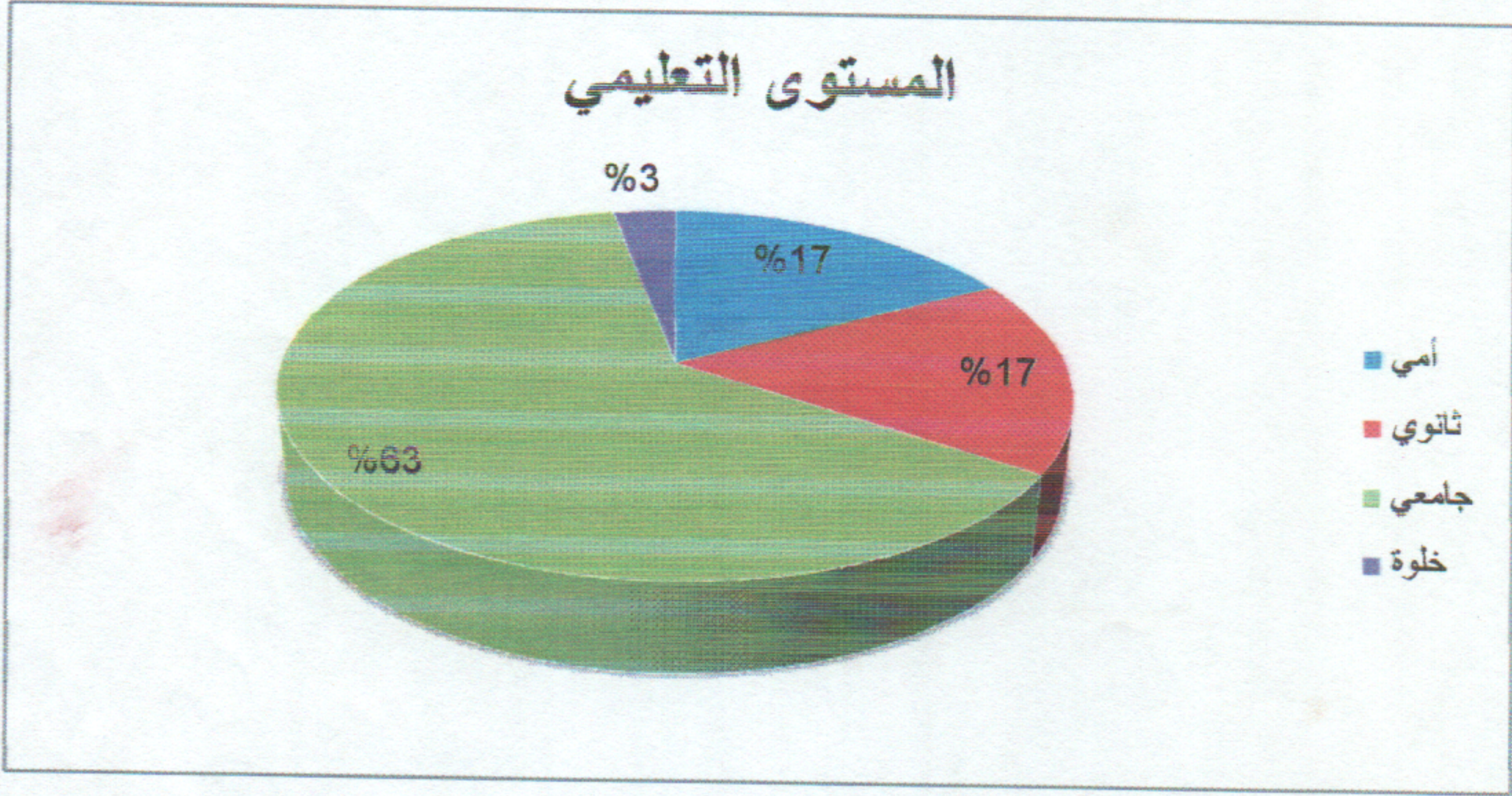


الشكل (٢) يوضح النسبة المئوية للنوع

من عينة الدراسة نجد أن نسبة الذكور %٤٦ والإناث %٥٤

٣/ جدول تكراري (٣) يوضح المستوى التعليمي :

النسبة المئوية	التكرار	المستوى التعليمي
%١٧	١٧	أمي
%١٧	١٧	ثانوي
%٦٣	٦٣	جامعي
%٣	٣	خلوة
%١٠٠	١٠٠	المجموع



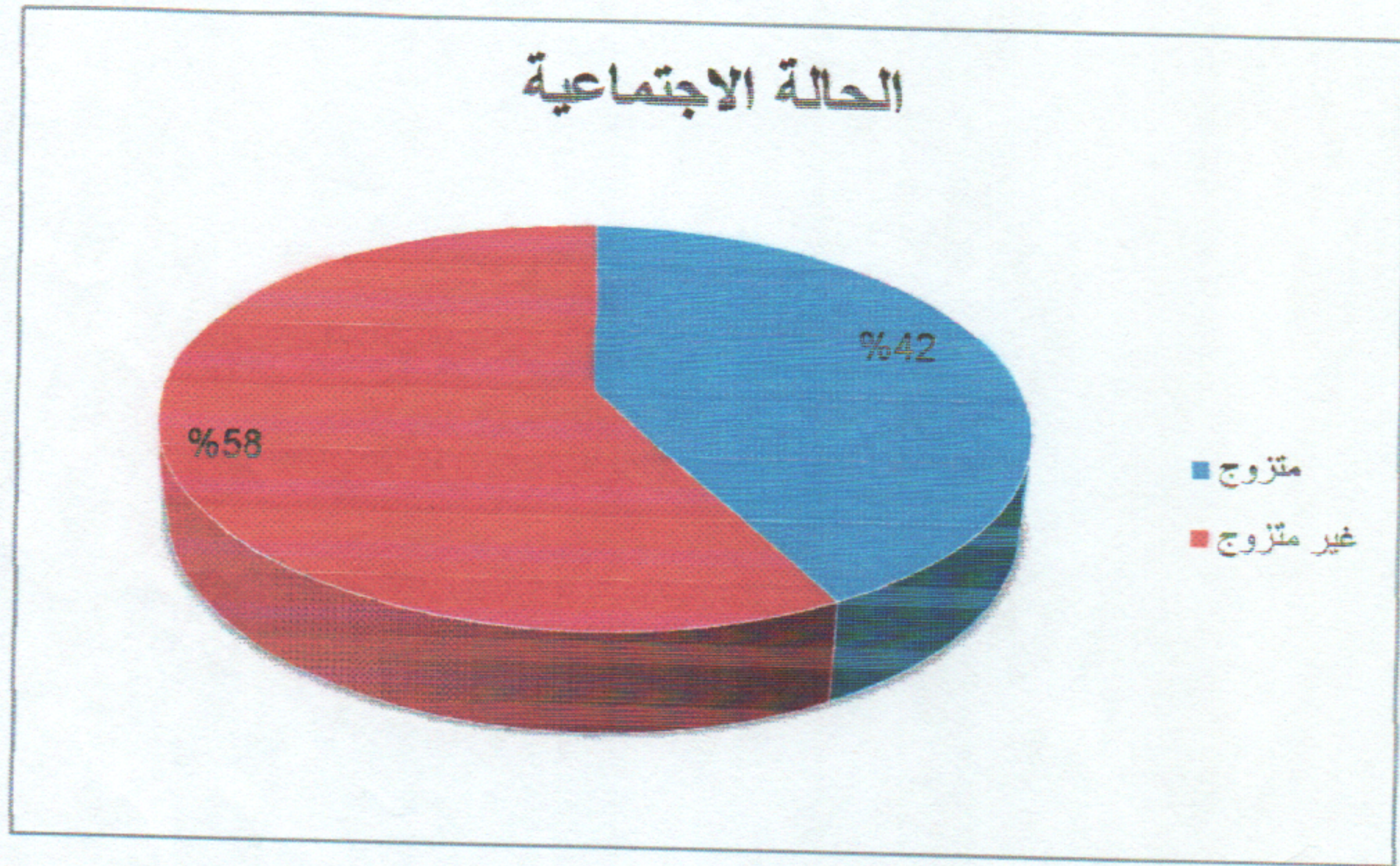
الشكل (٣) يوضح المستوي التعليمي

من عينة الدراسة نجد أن نسبة %١٧ تمثل فئة الأميين ونسبه دارسي الخلوة %٣

ونسبة التعليم الثانوي تمثل %١٧ ونسبة التعليم الجامعي %٦٣

٤ / جدول تكراري (٤) يوضح الحالة الإجتماعية:

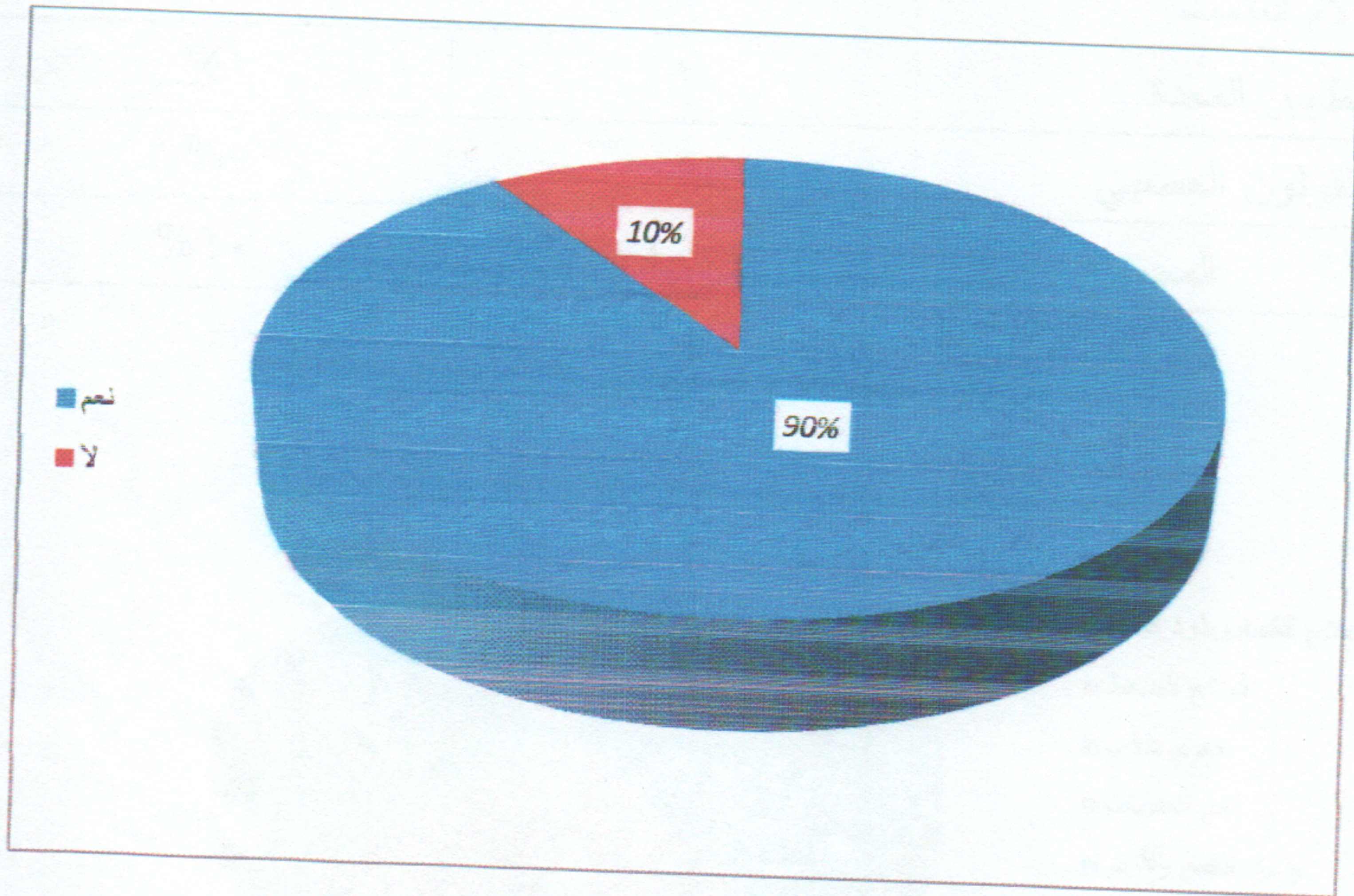
النسبة المئوية	التكرار	الحالة الإجتماعية
%٤٢	٤٢	متزوج
%٥٨	٥٨	غير متزوج
%١٠٠	١٠٠	المجموع



شكل (٤) يوضح نسبة الأشخاص المتزوجين وغير المتزوجين  
من عينة الدراسة نجد أن نسبة الأشخاص المتزوجين %٤٢ وغير المتزوجين  
%٥٨

٥/ جدول تكراري (٥) يوضح استخدام الزنجبيل :

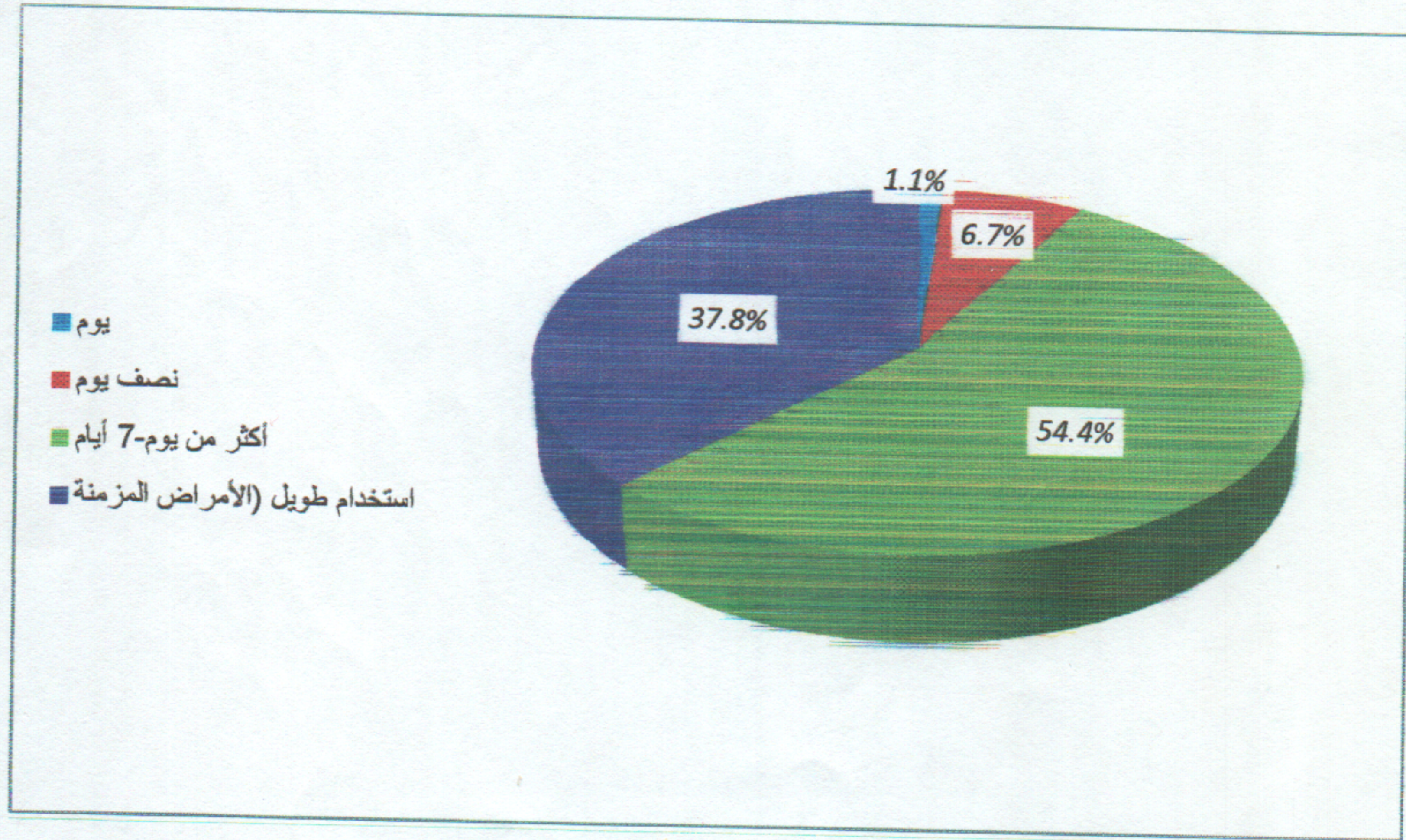
النسبة المئوية	التكرار	استخدام الزنجبيل
٩٠%	٩٠	نعم
١٠%	١٠	لا
١٠٠%	١٠٠	المجموع



شكل (٥) يوضح نسبة الأشخاص الذين استخدموا الزنجبيل من قبل  
من عينة الدراسة نجد أن نسبة الأشخاص الذين استخدموا الزنجبيل ٩٠% الذين لم  
يستخدموه ١٠%

8/ جدول تكراري (8) يوضح الزمن المستغرق لإحداث الأثر العلاجي :

النسبة المئوية	التكرار	الزمن
1.1%	1	يوم (تطهير المعدة)
6.7%	6	نصف يوم (آلام الطمث)
54.4%	49	أكثر من يوم - 7 أيام (ضيق النفس والربو - الكحة وطرود البلغم - القولون العصبي)
37.8%	34	استخدام طويل (الأمراض المزمنة)
100%	90	المجموع

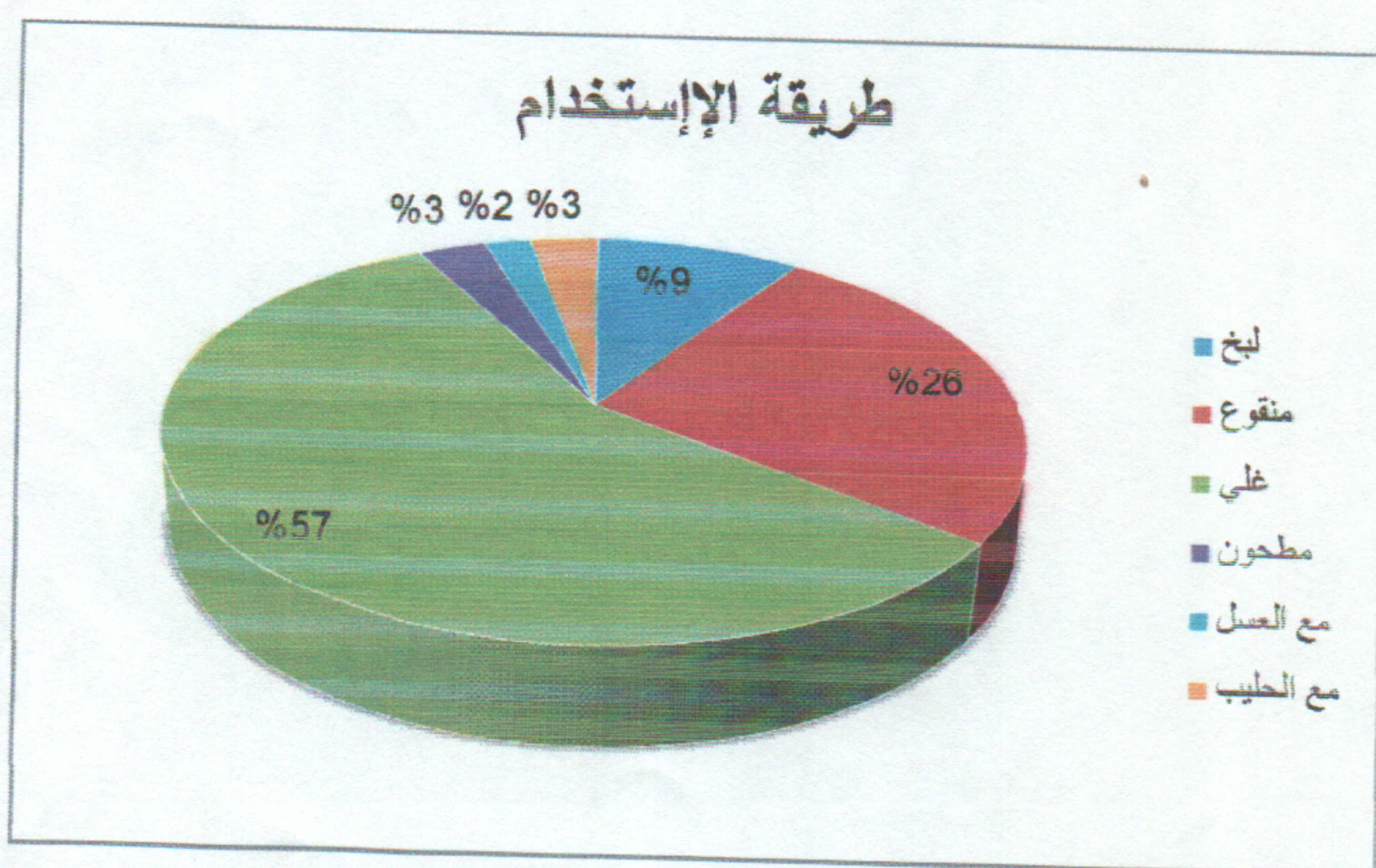


شكل (8) يوضح الزمن المستغرق لإحداث الأثر العلاجي

من عينة الدراسة نجد أن الذين شفوا باستخدام الزنجبيل في يوم واحد نسبتهم 1.1% ونصف يوم نسبتهم 6.7% وأكثر من (1-7) يوم نسبتهم 54.4% واستخدام طويل (الأمراض المزمنة) نسبتهم 37.8%.

٩ / جدول تكراري (٩) يوضح طريقة الاستخدام:

النسبة المئوية	التكرار	الطريقة
%٩	٩	لبخ
%٢٦	٢٦	نقع
%٥٧	٥٧	غلي
%٣	٣	مطحون
%٢	٢	مع العسل
%٣	٣	مع الحليب
%١٠٠	١٠٠	المجموع



الشكل (٩) يوضح طريقة الاستخدام

من عينة الدراسة نجد ان نسبة الأشخاص الذين يستخدمون الزنجبيل عن طريق اللبخ ٩ % ومنقوع ٢٦ % غلي ٥٧ % مع العسل ٢ % مع الحليب ٣ % ومطحون ٣ %