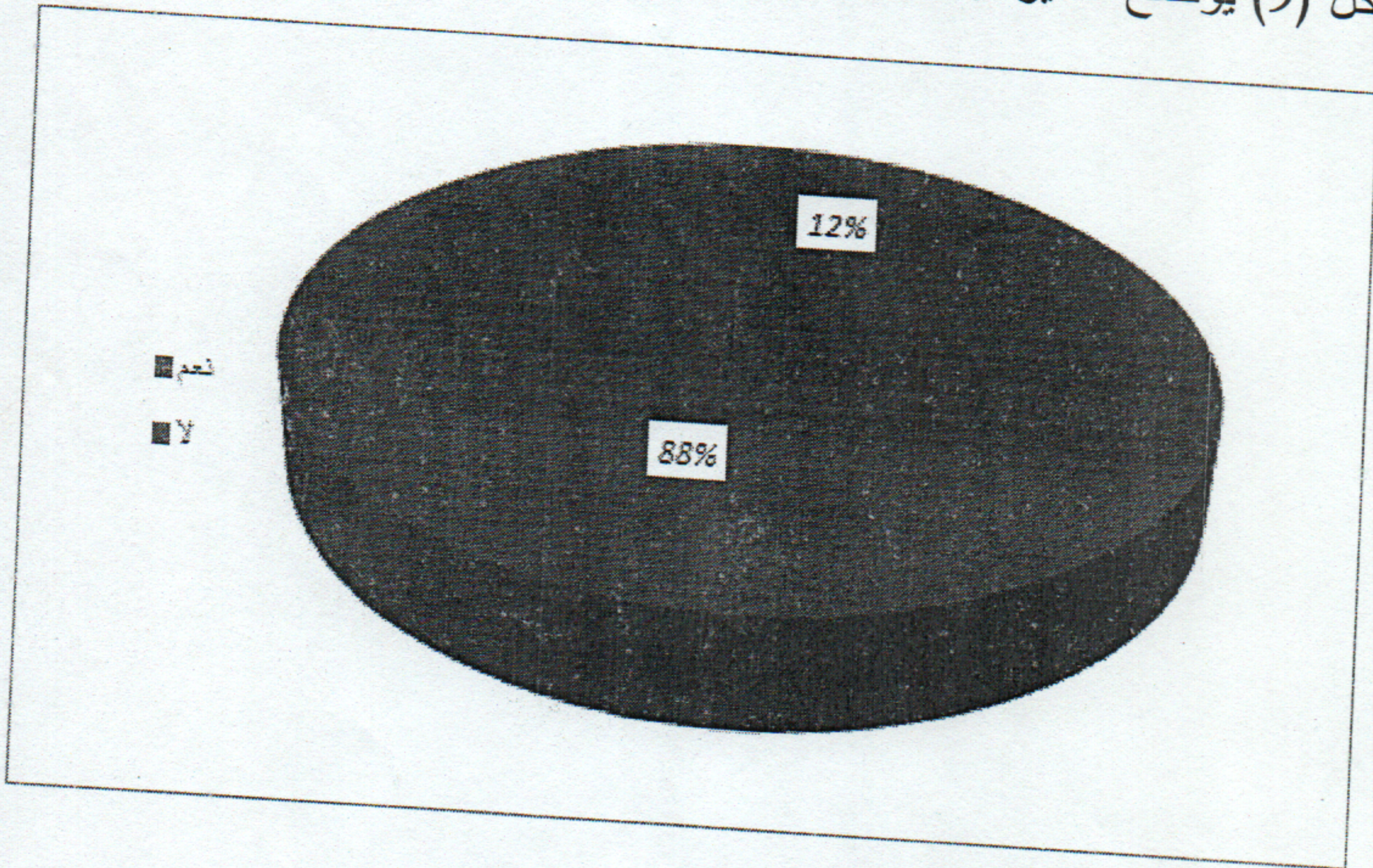


جدول رقم (9):

يوضح التغير او المشاكل التي تسببه الرضاعة للثدي

التغيرات	التكرار	النسبة المئوية
الاجابة بنعم	6	%12
لا	44	%88
المجموع	50	%100

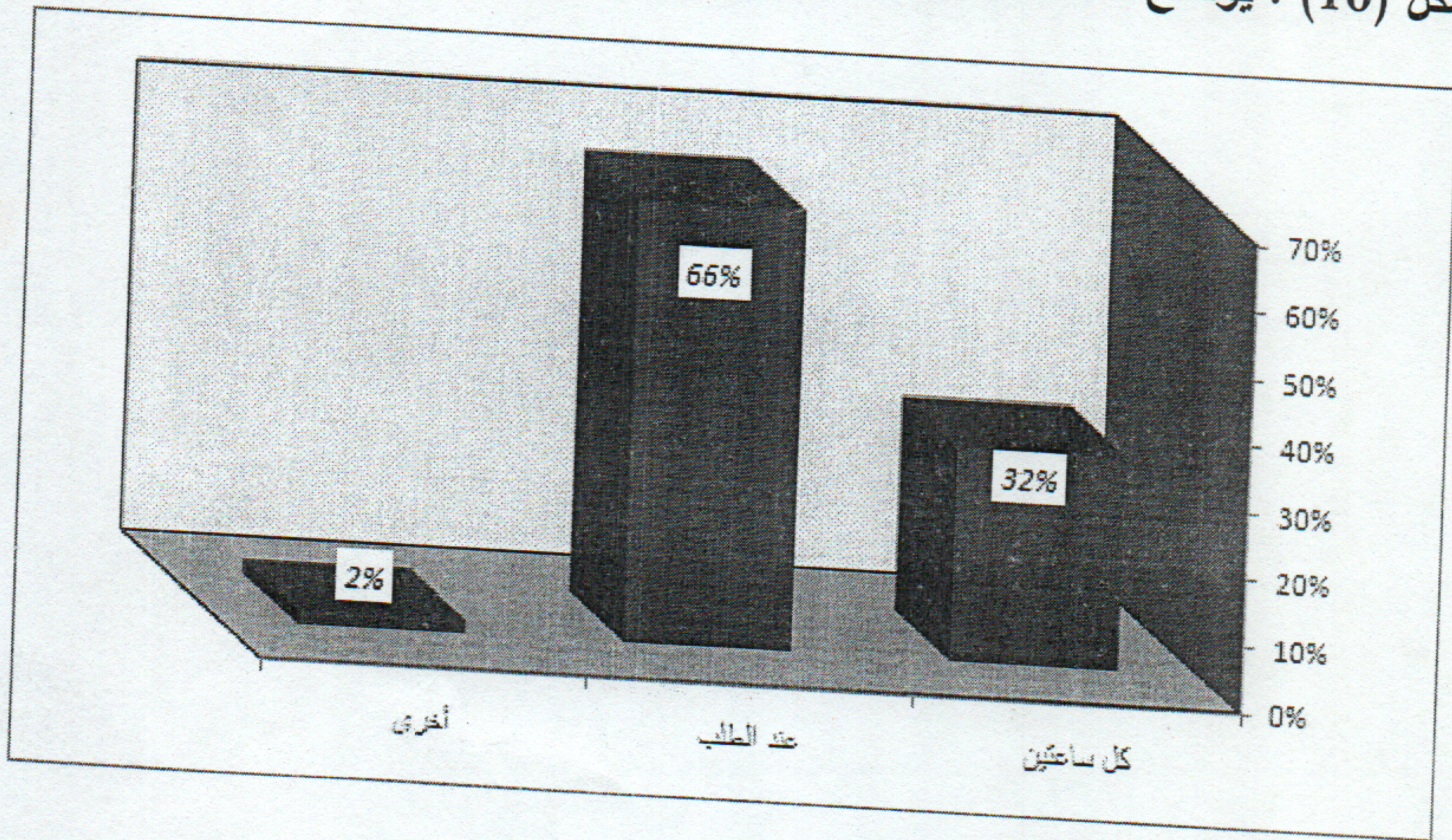
شكل (9) يوضح التغير او المشاكل التي تسببه الرضاعة للثدي



جدول (10) :- يوضح عدد الممرضات التي تقدم للطفل خلال اليوم الواحد

عدد الممرضات	التكرار	النسبة
كل ساعتين	16	%32
عند الطلب	33	%66
اخرى	1	%2
المجموع	50	%100

شكل (10) : يوضح عدد الممرضات التي تقدم للطفل خلال اليوم الواحد



جدول رقم (11) :

يوضح كيفية العناية بالثدي قبل الرضاعة

النسبة المئوية	التكرار	طريقة العناية
%74	37	تطهير بالماء البارد
%26	13	تطهير بالماء الدافئ
%100	50	المجموع

شكل (11) : يوضح كيفية العناية بالثدي قبل الرضاعة

